



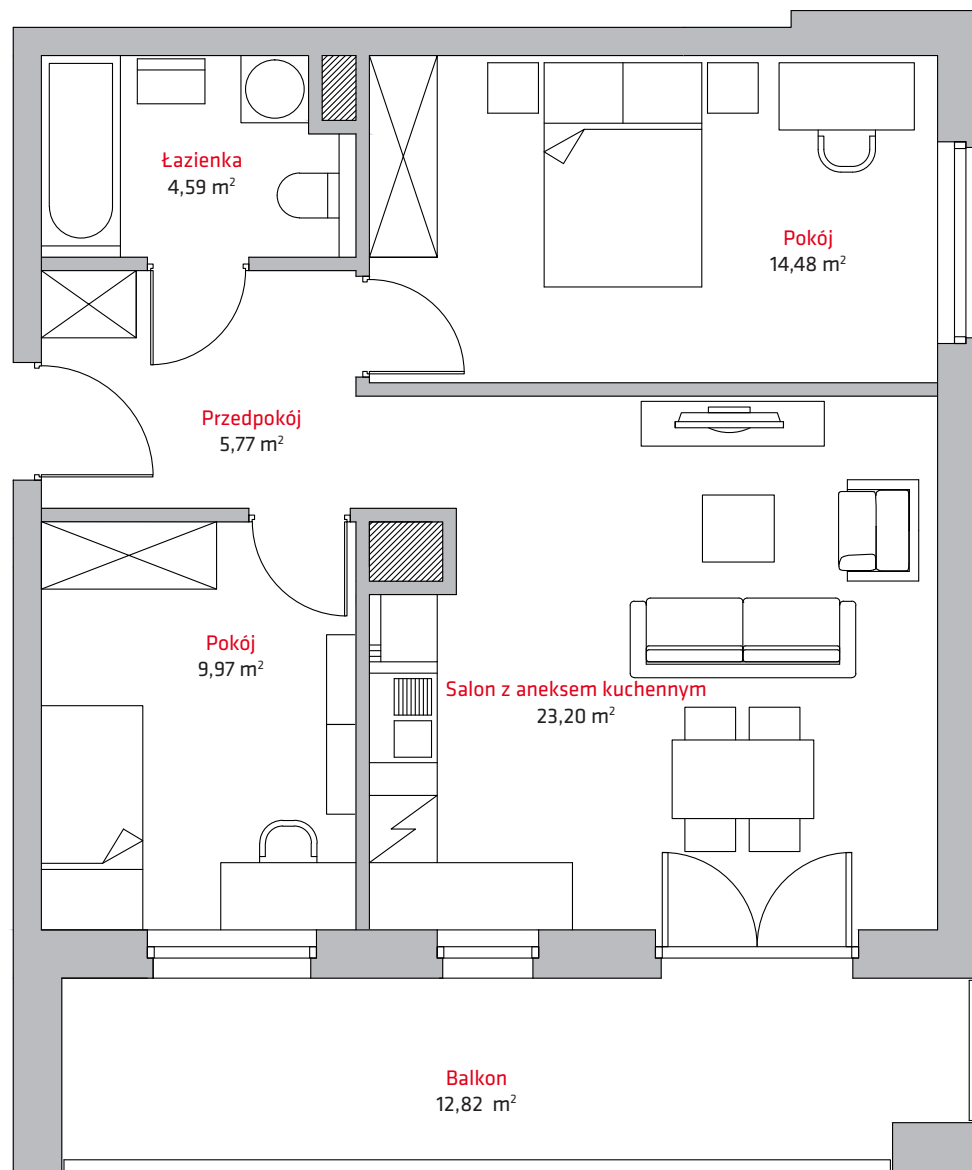
liczba pokoi **3**

piętro **7**

budynek **A**

NR

A51



1	Przedpokój	5,77 m ²
2	Łazienka	4,59 m ²
3	Pokój.....	14,48 m ²
4	Salon z aneksem kuch.	23,20 m ²
5	Pokój.....	9,97 m ²
SUMA		58,01 m²
	Balkon	12,82 m ²

