

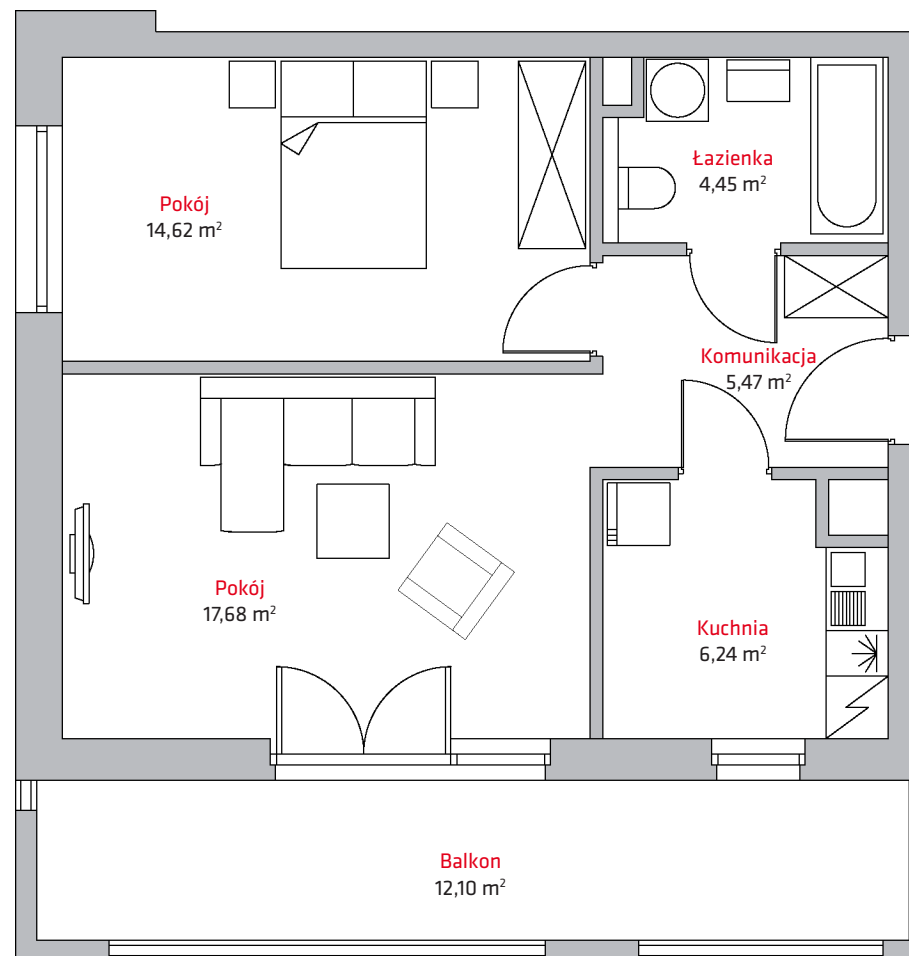
NR

A53

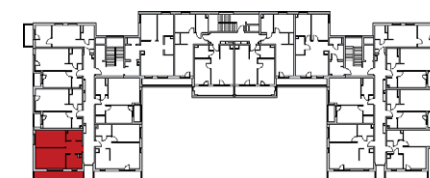
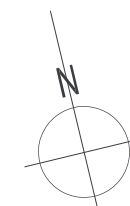
liczba pokoi 2

piętro 8

**Vermelo**  
MIESZKANIA Z DOBRĄ ENERGIĄ



1	Pokój .....	17,68 m <sup>2</sup>
2	Pokój .....	14,62 m <sup>2</sup>
3	Kuchnia .....	6,24 m <sup>2</sup>
4	Komunikacja .....	5,47 m <sup>2</sup>
5	Łazienka .....	4,45 m <sup>2</sup>
<b>Suma .....</b>		<b>48,46 m<sup>2</sup></b>
	Balkon .....	12,10 m <sup>2</sup>

**Kontakt:**

tel. + 48 604 706 792  
+ 48 693 620 372  
email: [biuro@vermelo.pl](mailto:biuro@vermelo.pl)  
[www.vermelo.pl](http://www.vermelo.pl)