

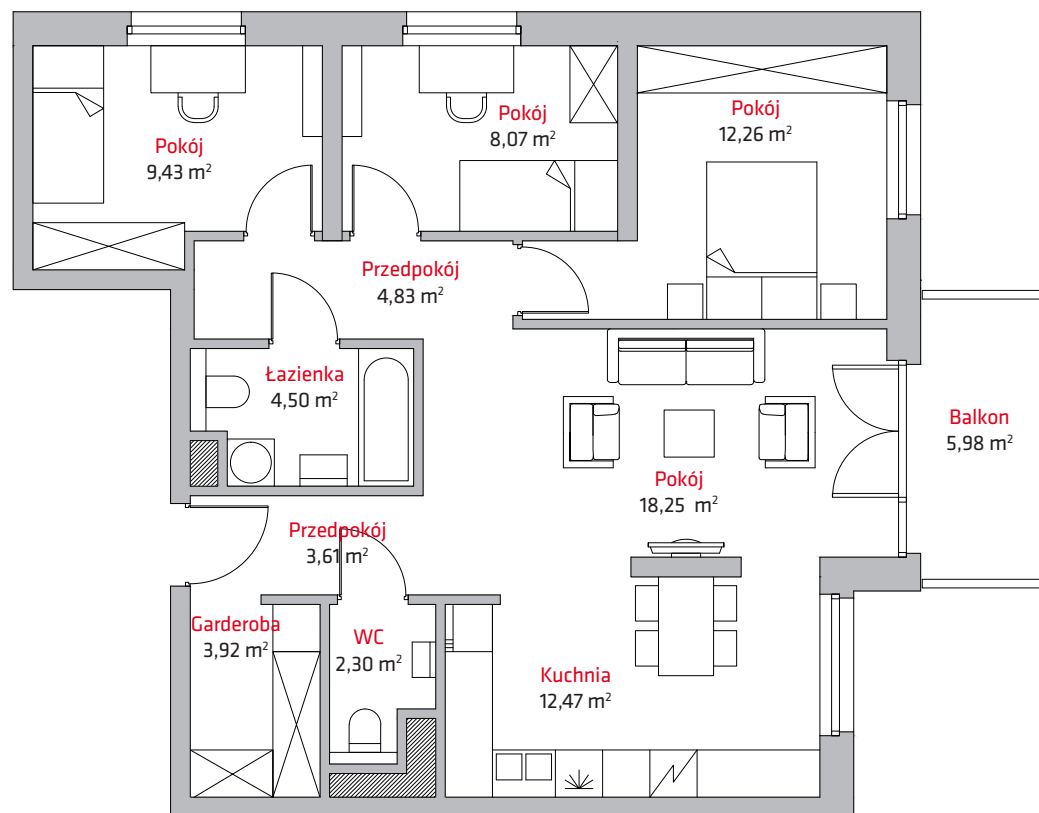
liczba pokoi **4**

piętro **8**

budynek **A**

NR

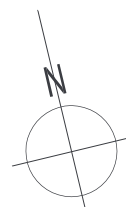
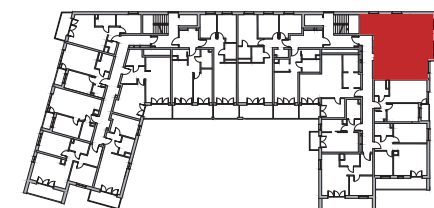
**A57**



1	Przedpokój .....	3,61 m <sup>2</sup>
2	Garderoba .....	3,92 m <sup>2</sup>
3	WC .....	2,30 m <sup>2</sup>
4	Kuchnia .....	12,47 m <sup>2</sup>
5	Pokój .....	18,25 m <sup>2</sup>
6	Przedpokój .....	4,83 m <sup>2</sup>
7	Pokój .....	12,26 m <sup>2</sup>
8	Pokój .....	8,07 m <sup>2</sup>
9	Pokój .....	9,43 m <sup>2</sup>
10	Łazienka .....	4,50 m <sup>2</sup>

**SUMA 79,64 m<sup>2</sup>**

Balkon ..... 5,98 m<sup>2</sup>



**Kontakt:**

tel. + 48 604 706 792  
+ 48 693 620 372  
email: [biuro@vermelo.pl](mailto:biuro@vermelo.pl)  
[www.vermelo.pl](http://www.vermelo.pl)