



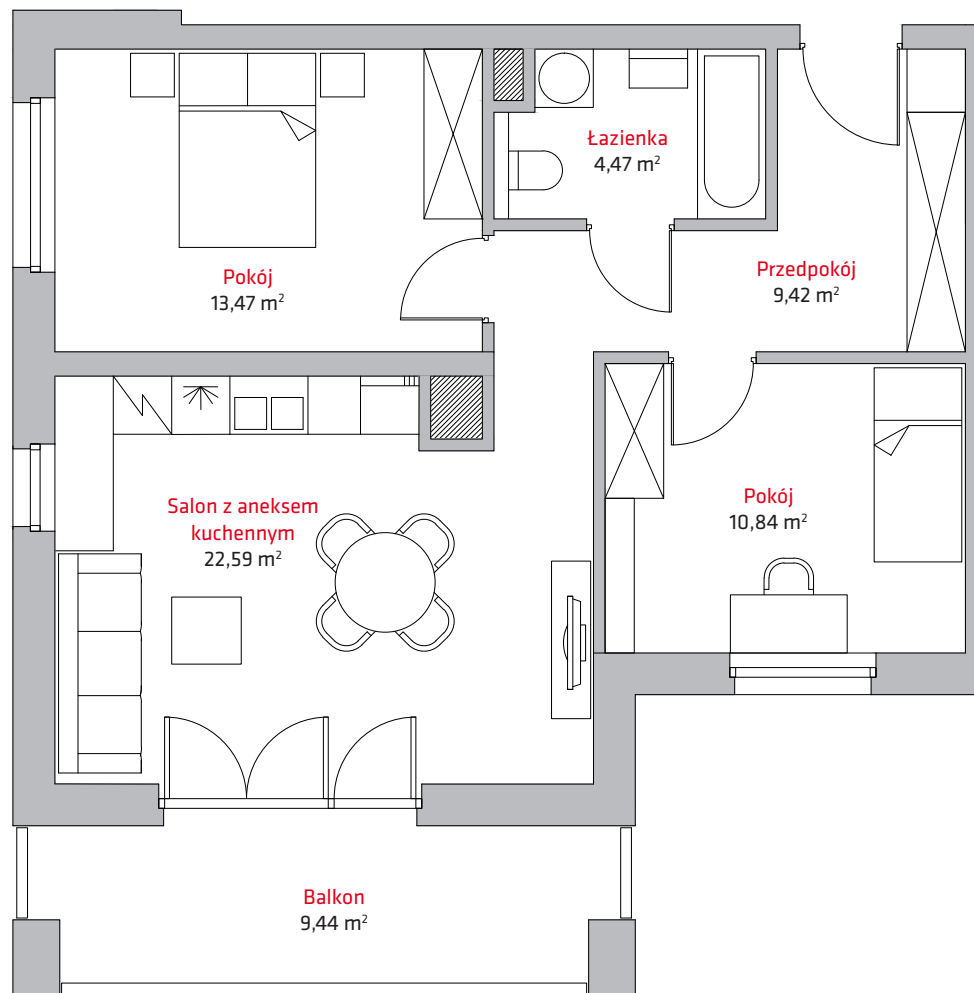
liczba pokoi **3**

piętro **7**

budynek **A**

NR

B52



1	Przedpokój	9,42 m ²
2	Łazienka	4,47 m ²
3	Pokój	13,47 m ²
4	Salon z aneksem kuch.	22,59 m ²
5	Pokój	10,84 m ²
SUMA		60,79 m²
	Balkon	9,44 m ²

