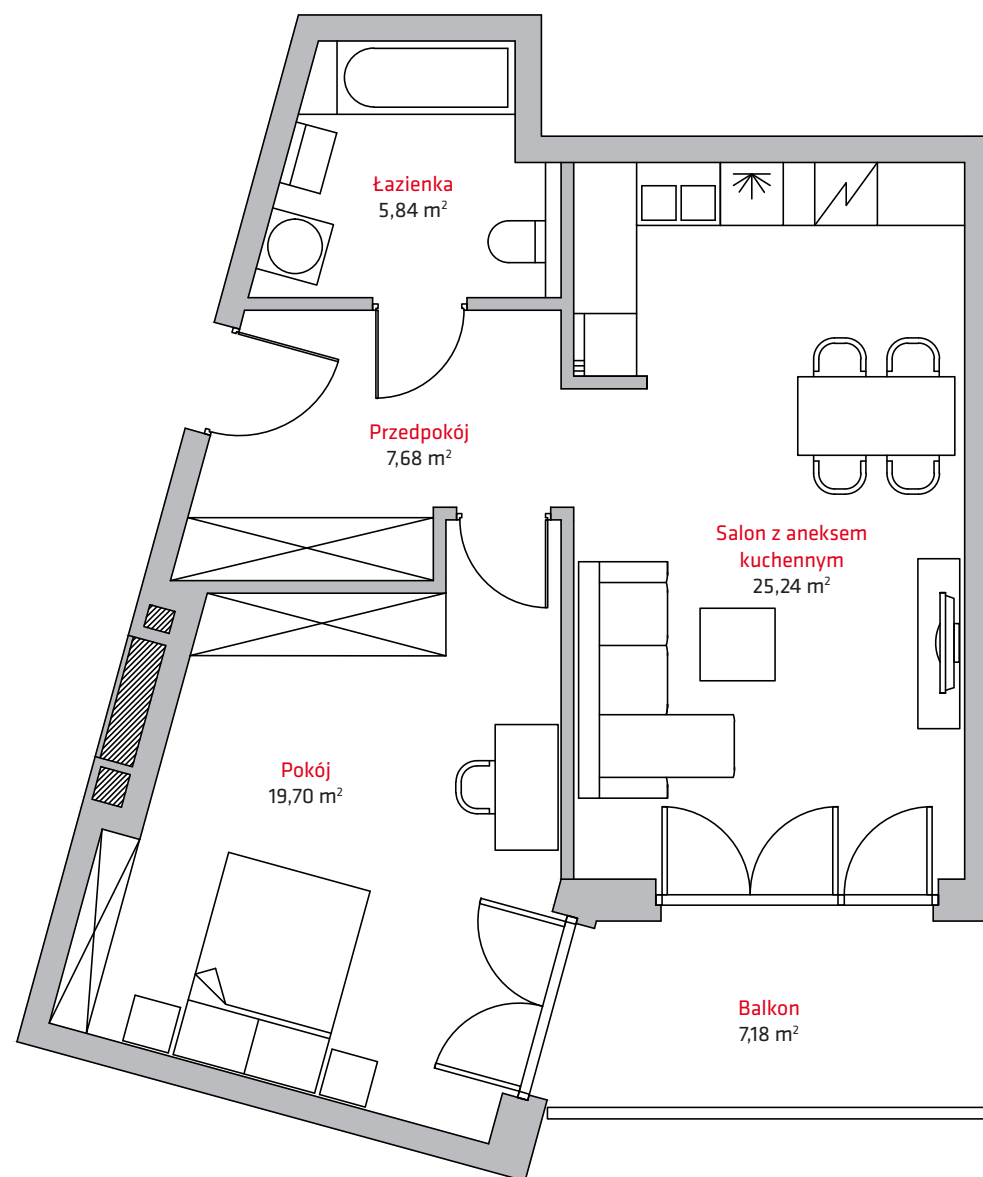


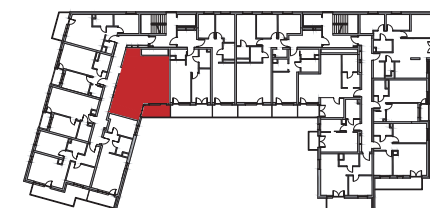
NR

liczba pokoi **2**piętro **3**budynek **A****B18**


Vermelo
MIESZKANIA Z DOBRĄ ENERGIĄ



1	Przedpokój	7,68 m ²
2	Łazienka	5,84 m ²
3	Salon z aneksem kuch.	25,24 m ²
4	Pokój	19,70 m ²
SUMA		58,46 m²
	Balkon	7,18 m ²

**Kontakt:**

tel. + 48 604 706 792

+ 48 693 620 372

email: biuro@vermelo.plwww.vermelo.pl