



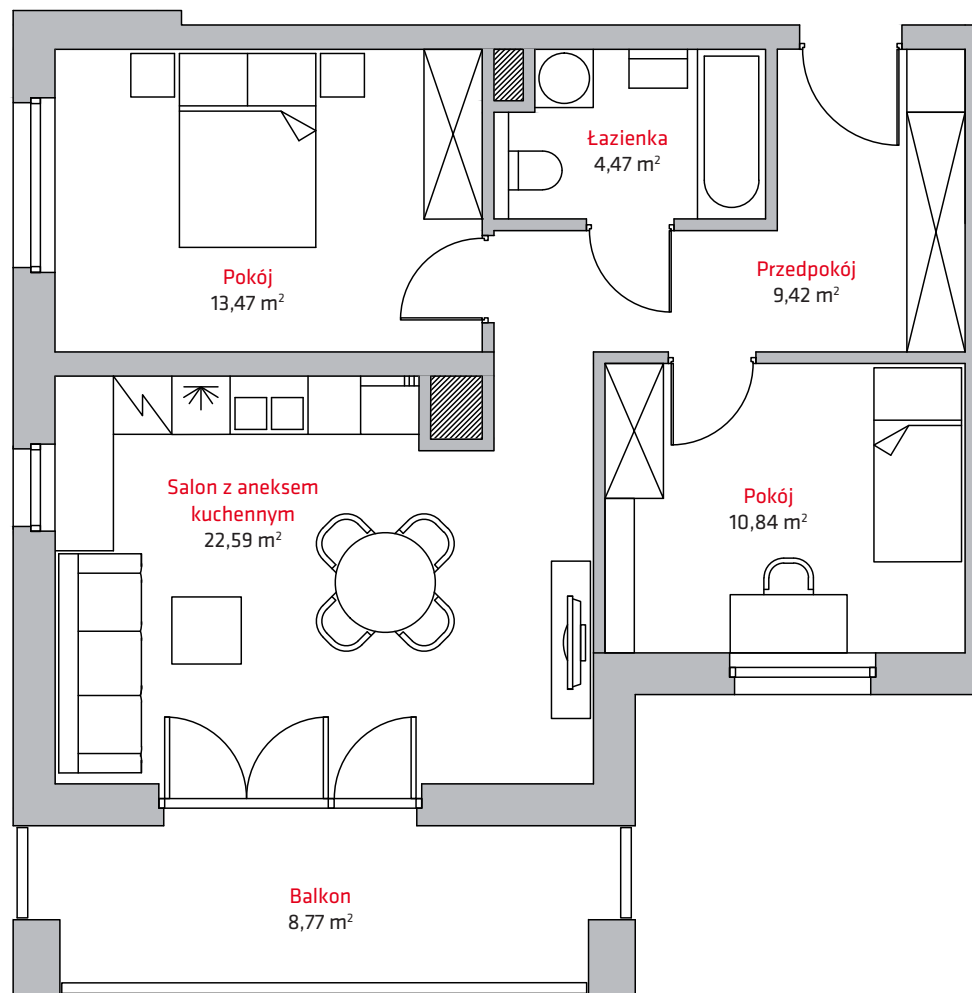
liczba pokoi **3**

piętro **5**

budynek **A**

NR

**B36**



1	Przedpokój .....	9,42 m <sup>2</sup>
2	Łazienka .....	4,47 m <sup>2</sup>
3	Pokój .....	13,47 m <sup>2</sup>
4	Salon z aneksem kuch.	22,59 m <sup>2</sup>
5	Pokój .....	10,84 m <sup>2</sup>
<b>SUMA</b>		<b>60,79 m<sup>2</sup></b>
	Balkon .....	8,77 m <sup>2</sup>

