



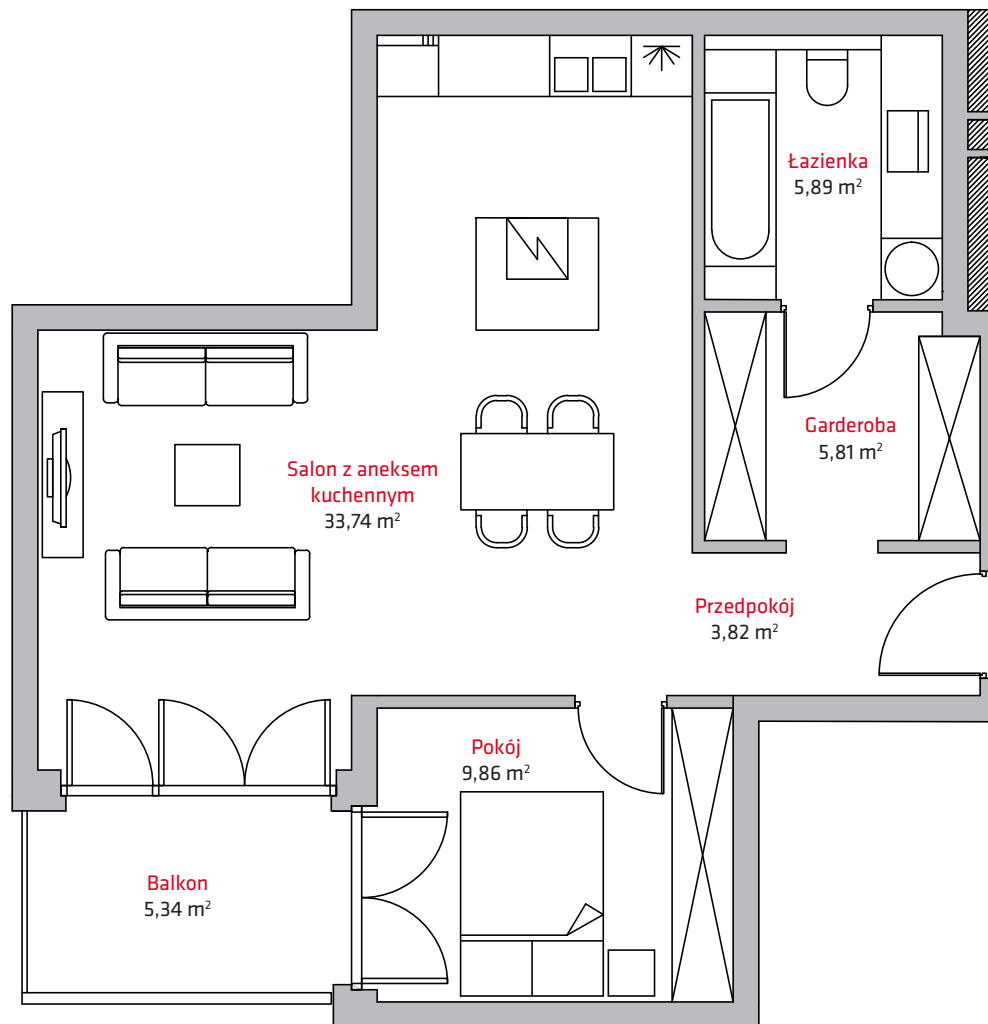
liczba pokoi **2**

piętro **3**

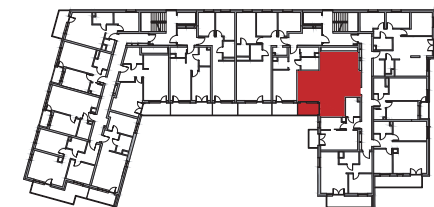
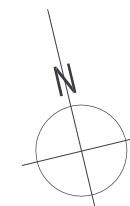
budynek **A**

NR

A22



1	Przedpokój	3,82 m ²
2	Garderoba	5,81 m ²
3	Łazienka	5,89 m ²
4	Salon z aneksem kuch.	33,74 m ²
5	Pokój	9,86 m ²
SUMA		59,12 m²
	Balkon	5,34 m ²



Kontakt:

tel. + 48 604 706 792

+ 48 693 620 372

email: biuro@vermelo.pl

www.vermelo.pl