

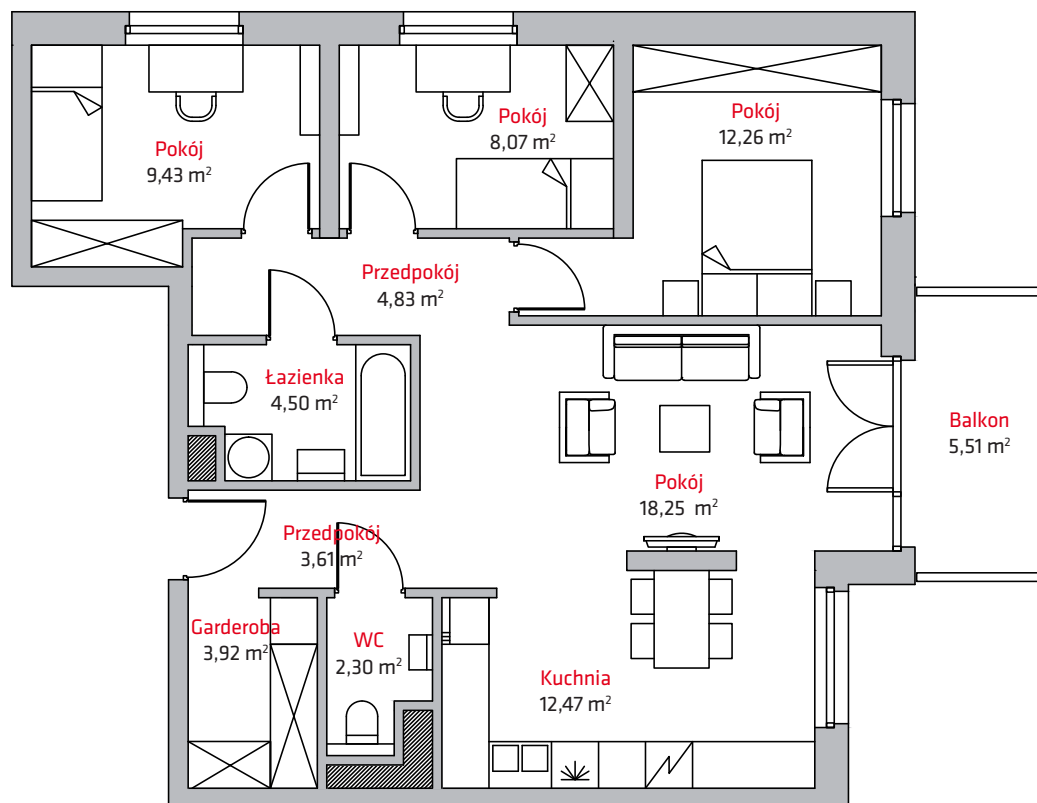
liczba pokoi **4**

piętro **5**

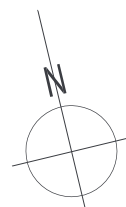
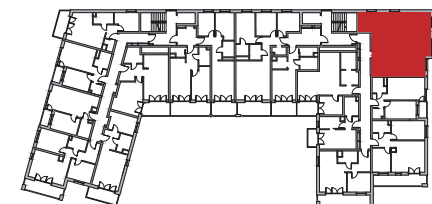
budynek **A**

NR

A33



1	Przedpokój	3,61 m ²
2	Garderoba	3,92 m ²
3	WC	2,30 m ²
4	Kuchnia	12,47 m ²
5	Pokój	18,25 m ²
6	Przedpokój	4,83 m ²
7	Pokój	12,26 m ²
8	Pokój	8,07 m ²
9	Pokój	9,43 m ²
10	Łazienka	4,50 m ²
SUMA		79,64 m²
	Balkon	5,51 m ²



Kontakt:

tel. + 48 604 706 792

+ 48 693 620 372

email: biuro@vermelo.pl

www.vermelo.pl