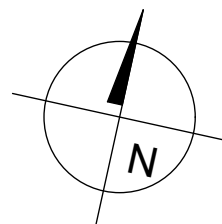
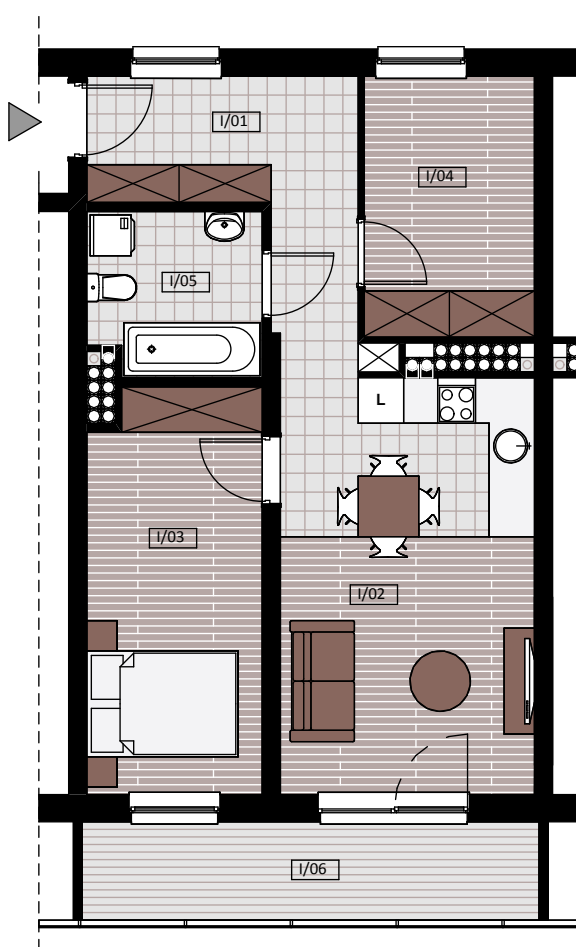


# BUDYNEK MIESZKALNO- USŁUGOWY PRZY UL. WARSZAWSKIEJ



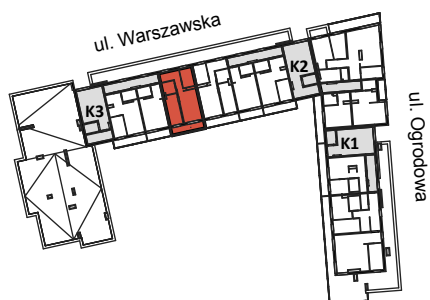
**MIESZKANIE K3 - V / I**

**3 POKOJE - 50,93 m<sup>2</sup>**



**BUDYNEK MIESZKALNY- PIĘTRO V**

**ZESTAWIENIE POWIERZCHNI**



I/01 - HALL	8,58 m <sup>2</sup>
I/02 - SALON + KUCHNIA	18,16 m <sup>2</sup>
I/03 - SYPIALNIA	11,92 m <sup>2</sup>
I/04 - SYPIALNIA	7,54 m <sup>2</sup>
I/05 - ŁAZIENKA	4,73 m <sup>2</sup>
<b>RAZEM:</b>	<b>50,93 m<sup>2</sup></b>
I/06 - BALKON	7,85 m <sup>2</sup>