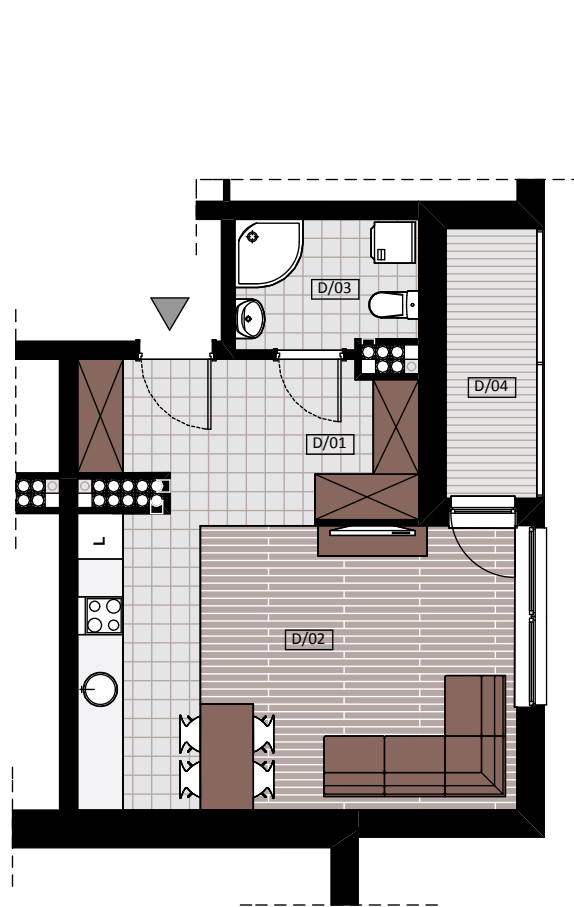


BUDYNEK MIESZKALNO- USŁUGOWY PRZY UL. WARSZAWSKIEJ



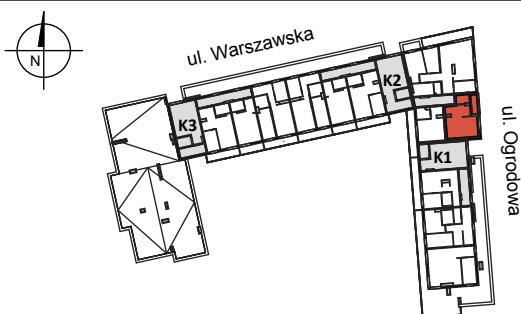
MIESZKANIE K2 - V / D

1 POKÓJ - 34,11 m²



BUDYNEK MIESZKALNY- PIĘTRO V

ZESTAWIENIE POWIERZCHNI



D/01 - WNĘKA NA SZAFY	2,62 m ²
D/02 - SALON + KUCHNIA	27,57 m ²
D/03 - ŁAZIENKA	3,92 m ²
RAZEM:	34,11 m²
D/04 - LOGGIA	4,28 m ²