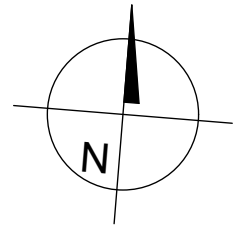
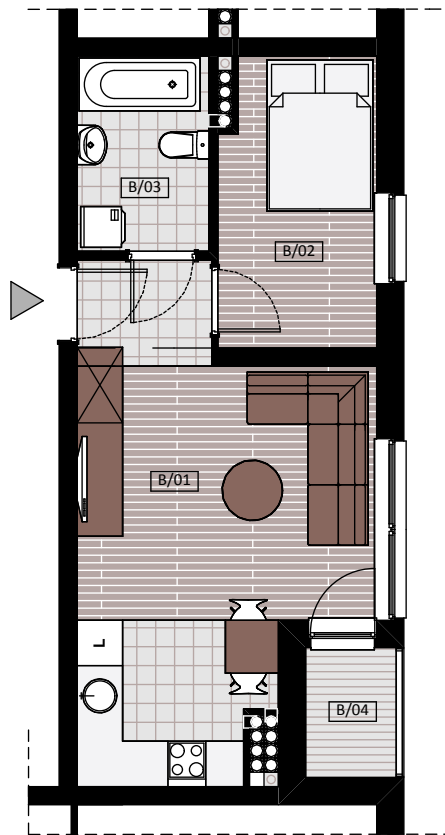


BUDYNEK MIESZKALNO- USŁUGOWY PRZY UL. WARSZAWSKIEJ



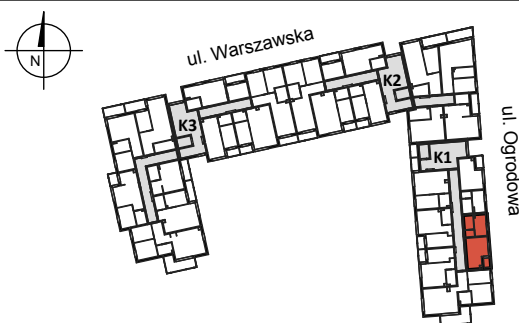
MIESZKANIE K1 - III / B

2 POKOJE - 32,66 m²



BUDYNEK MIESZKALNY- PIĘTRO III

ZESTAWIENIE POWIERZCHNI



B/01 - SALON + KUCHNIA	20,74 m ²
B/02 - SYPIALNIA	7,61 m ²
B/03 - ŁAZIENKA	4,32 m ²
RAZEM:	32,66 m²
B/04 - LOGGIA	2,06 m ²