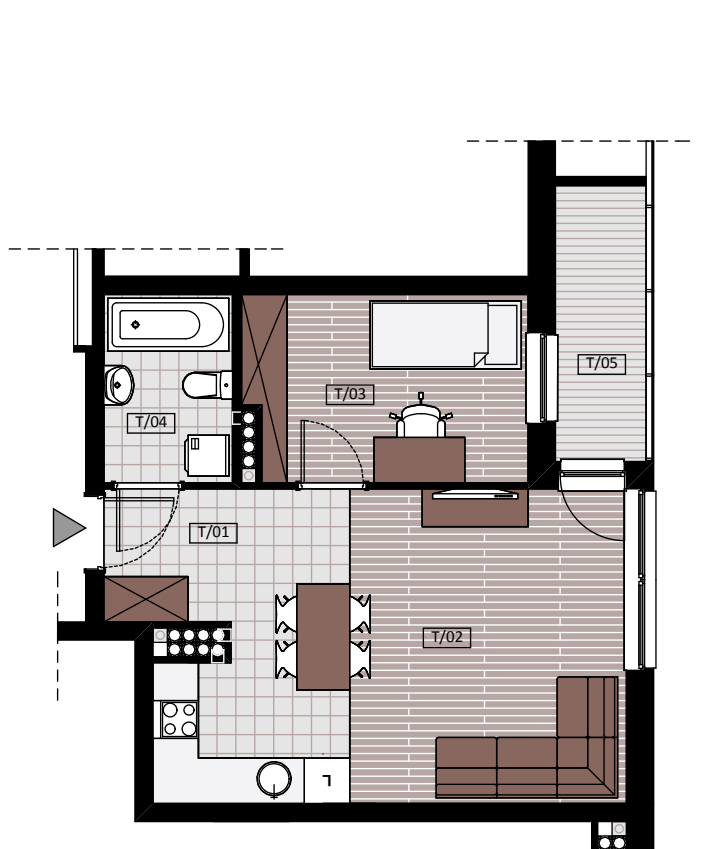


BUDYNEK MIESZKALNO- USŁUGOWY PRZY UL. WARSZAWSKIEJ



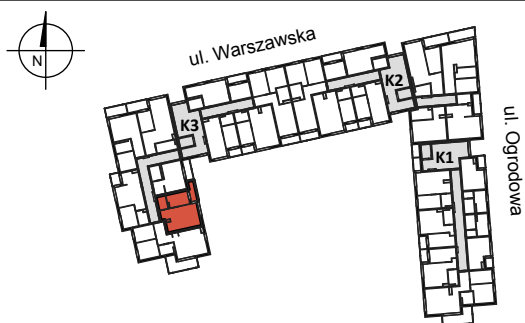
MIESZKANIE K3 - IV / T

2 POKOJE - 39,12 m²



BUDYNEK MIESZKALNY- PIĘTRO IV

ZESTAWIENIE POWIERZCHNI



T/01 - HALL	1,91 m ²
T/02 - SALON + KUCHNIA	24,24 m ²
T/03 - SYPIALNIA	8,91 m ²
T/04 - ŁAZIENKA	4,07 m ²
RAZEM:	39,12 m²
T/05 - LOGGIA	4,38 m ²