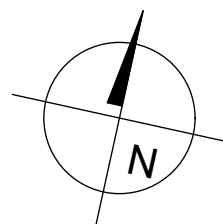
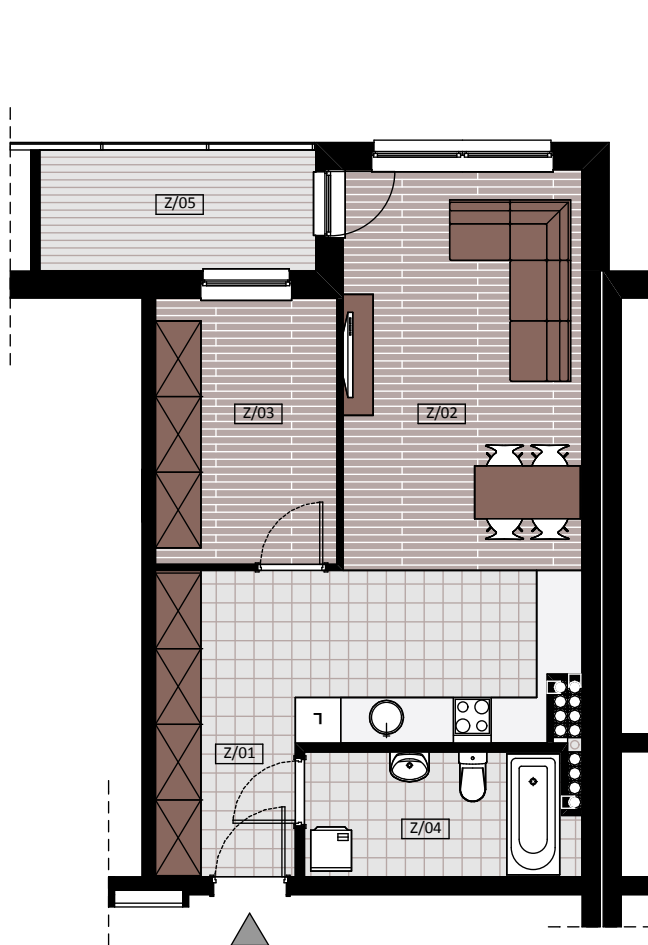


BUDYNEK MIESZKALNO- USŁUGOWY PRZY UL. WARSZAWSKIEJ



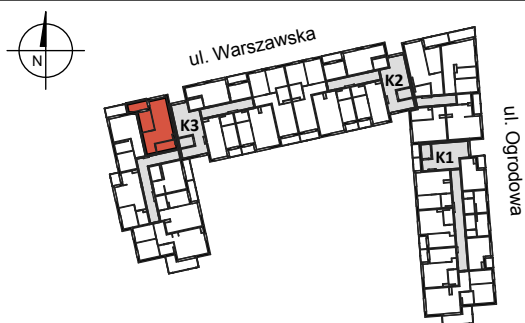
MIESZKANIE K3 - IV / Z

2 POKOJE - 45,70 m²



BUDYNEK MIESZKALNY- PIĘTRO IV

ZESTAWIENIE POWIERZCHNI



Z/01 - HALL	7,26 m ²
Z/02 - SALON + KUCHNIA	24,61 m ²
Z/03 - GARDEROBA	8,21 m ²
Z/04 - ŁAZIENKA	5,62 m ²
RAZEM:	45,70 m²
Z/05 - BALKON	5,84 m ²