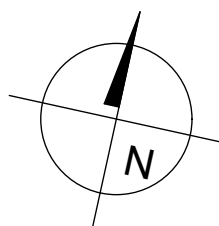
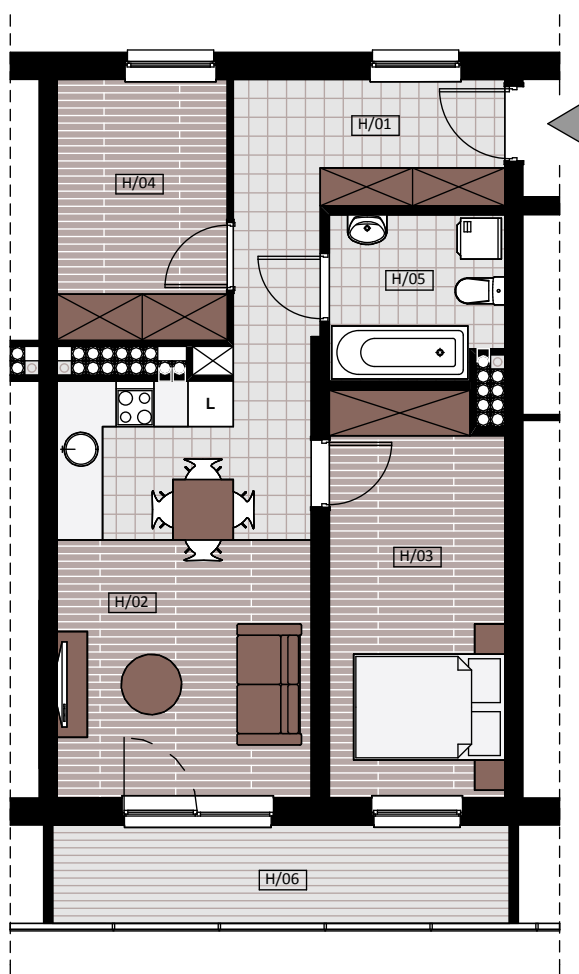


BUDYNEK MIESZKALNO- USŁUGOWY PRZY UL. WARSZAWSKIEJ



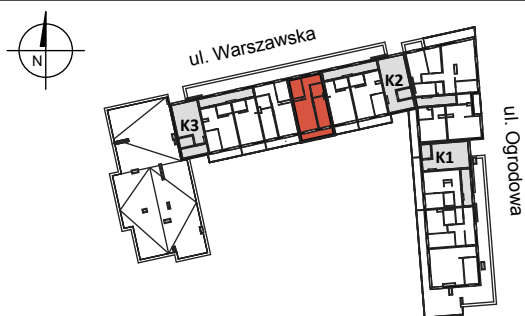
MIESZKANIE K2 - V / H

3 POKOJE - 50,93 m²



BUDYNEK MIESZKALNY- PIĘTRO V

ZESTAWIENIE POWIERZCHNI



H/01 - HALL	8,58 m ²
H/02 - SALON + KUCHNIA	18,16 m ²
H/03 - SYPIALNIA	11,92 m ²
H/04 - SYPIALNIA	7,54 m ²
H/05 - ŁAZIENKA	4,73 m ²
RAZEM:	50,93 m²
H/06 - BALKON	7,85 m ²