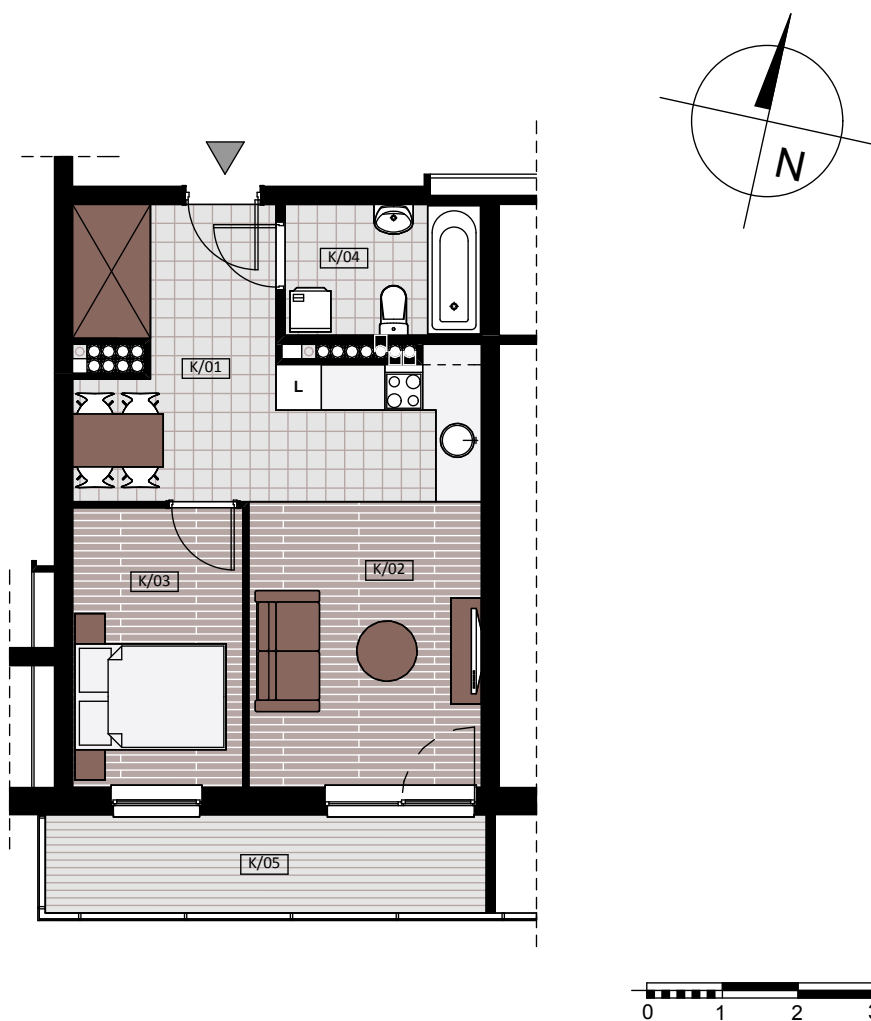


BUDYNEK MIESZKALNO- USŁUGOWY PRZY UL. WARSZAWSKIEJ



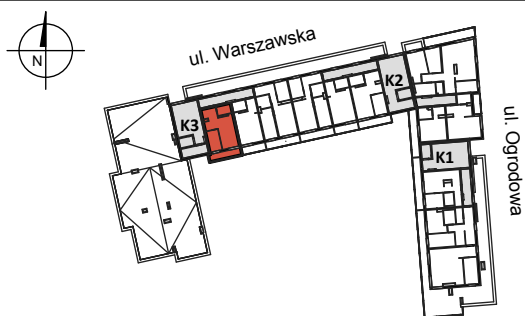
MIESZKANIE K3 - V / K

2 POKOJ - 38,58 m²



BUDYNEK MIESZKALNY- PIĘTRO V

ZESTAWIENIE POWIERZCHNI



K/01 - HALL	4,78 m ²
K/02 - SALON + KUCHNIA	21,4 m ²
K/03 - SYPIALNIA	8,09 m ²
K/04 - ŁAZIENKA	4,31 m ²
RAZEM:	38,58 m²
K/05 - BALKON	7,05 m ²