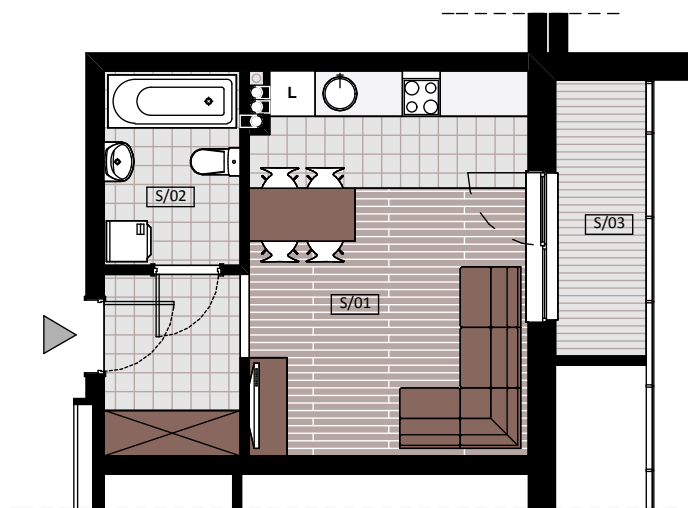
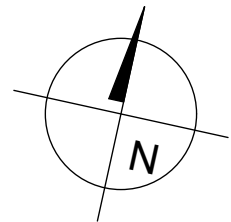


BUDYNEK MIESZKALNO- USŁUGOWY PRZY UL. WARSZAWSKIEJ



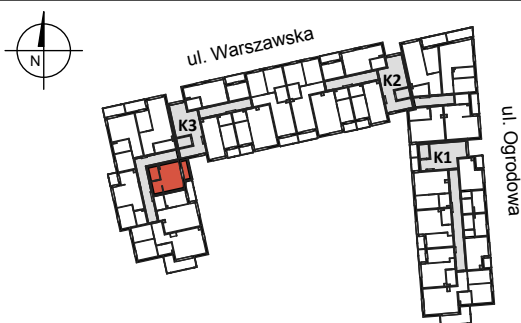
MIESZKANIE K3 - I / S

1 POKÓJ - 27,19 m²



BUDYNEK MIESZKALNY- PIĘTRO I

ZESTAWIENIE POWIERZCHNI



S/01 - SALON + KUCHNIA	22,74 m ²
S/02 - ŁAZIENKA	4,45 m ²
RAZEM:	27,19 m²
S/03 - LOGGIA	4,38 m ²