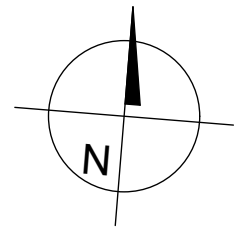
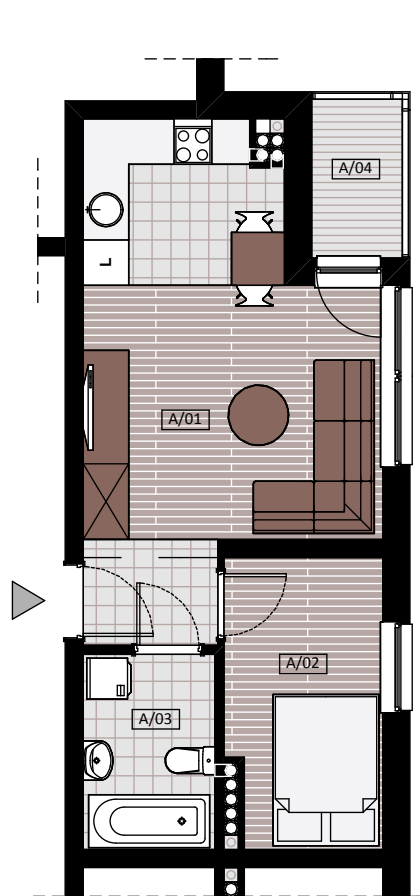


BUDYNEK MIESZKALNO- USŁUGOWY PRZY UL. WARSZAWSKIEJ



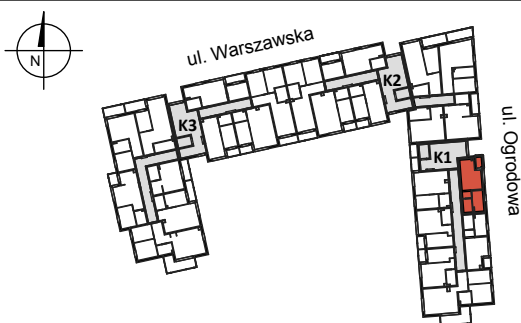
MIESZKANIE K1 - II / A

2 POKOJE - 32,79 m²



BUDYNEK MIESZKALNY- PIĘTRO II

ZESTAWIENIE POWIERZCHNI



A/01 - SALON + KUCHNIA	20,92 m ²
A/02 - SYPIALNIA	7,56 m ²
A/03 - ŁAZIENKA	4,32 m ²
RAZEM:	32,79 m²
A/04 - BALKON	2,52 m ²