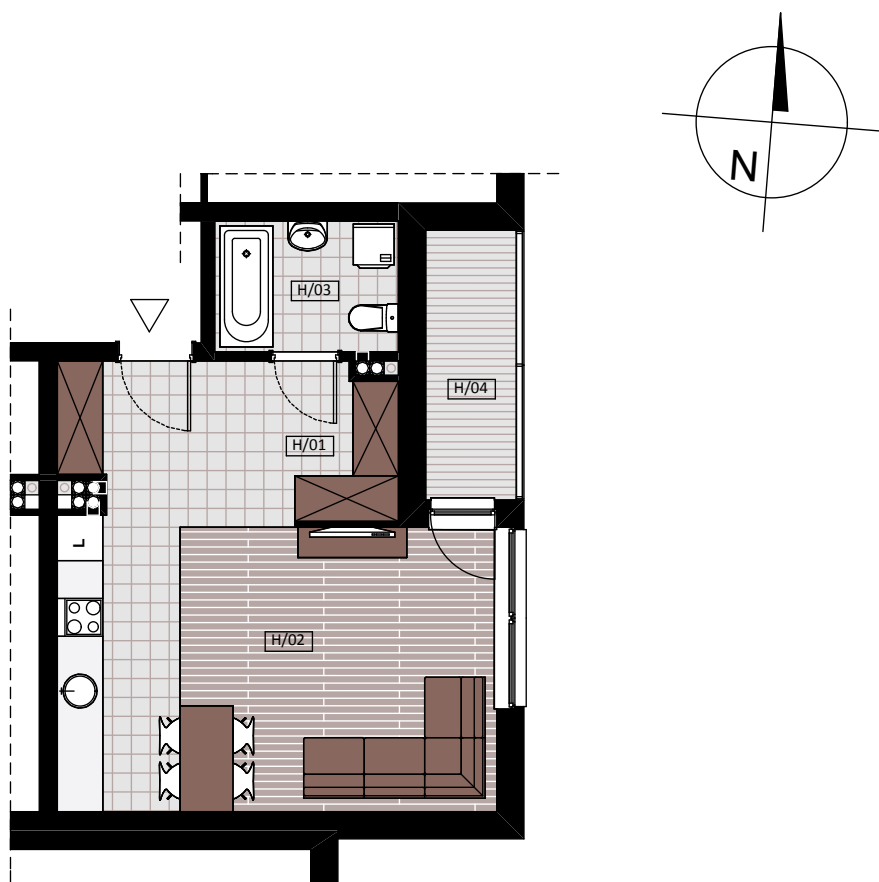


BUDYNEK MIESZKALNO- USŁUGOWY PRZY UL. WARSZAWSKIEJ



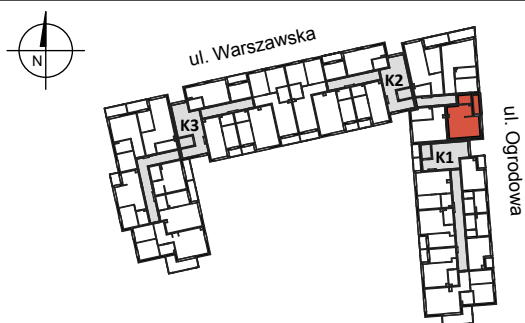
MIESZKANIE K2 - II / H

1 POKÓJ - 34,67 m²



BUDYNEK MIESZKALNY- PIĘTRO II

ZESTAWIENIE POWIERZCHNI



H/01 - WNĘKA NA SZAFY	2,67 m ²
H/02 - SALON + KUCHNIA	27,9 m ²
H/03 - ŁAZIENKA	4,09 m ²
RAZEM:	34,67 m²
H/04 - LOGGIA	4,28 m ²