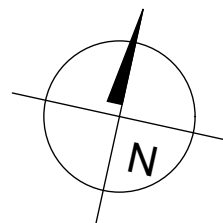
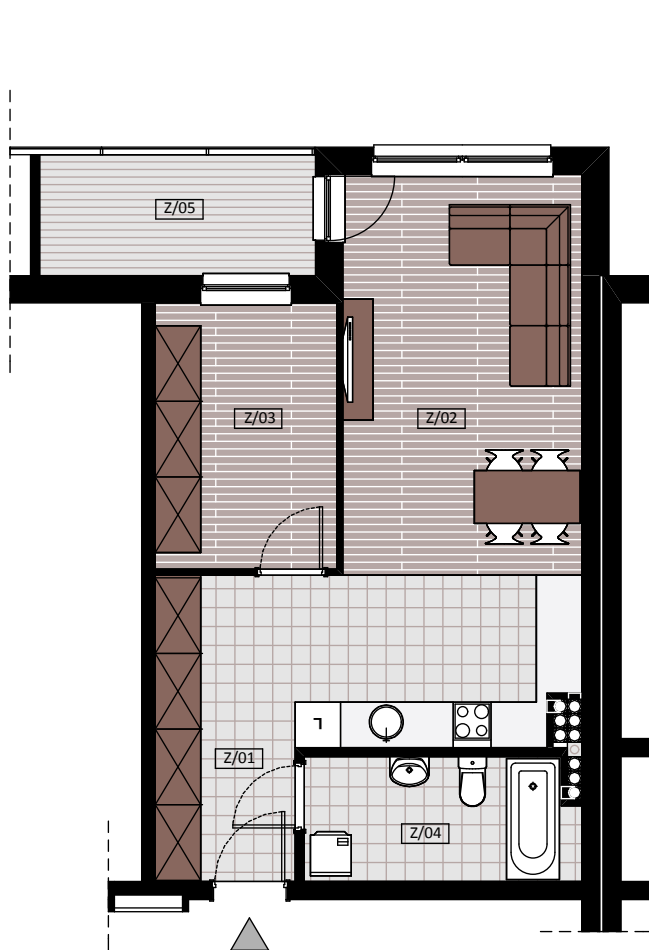


# BUDYNEK MIESZKALNO- USŁUGOWY PRZY UL. WARSZAWSKIEJ



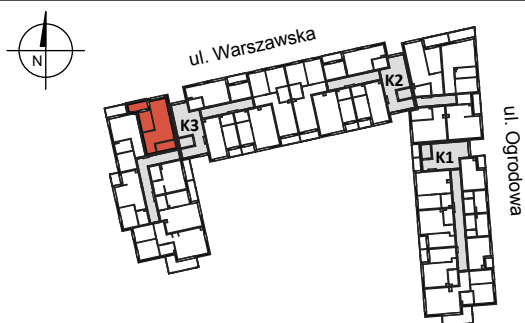
**MIESZKANIE K3 - III / Z**

**2 POKOJE - 45,83 m<sup>2</sup>**



**BUDYNEK MIESZKALNY- PIĘTRO III**

**ZESTAWIENIE POWIERZCHNI**



Z/01 - HALL	7,26 m <sup>2</sup>
Z/02 - SALON + KUCHNIA	24,69 m <sup>2</sup>
Z/03 - GARDEROBA	8,21 m <sup>2</sup>
Z/04 - ŁAZIENKA	5,67 m <sup>2</sup>
<b>RAZEM:</b>	<b>45,83 m<sup>2</sup></b>
Z/05 - BALKON	5,84 m <sup>2</sup>