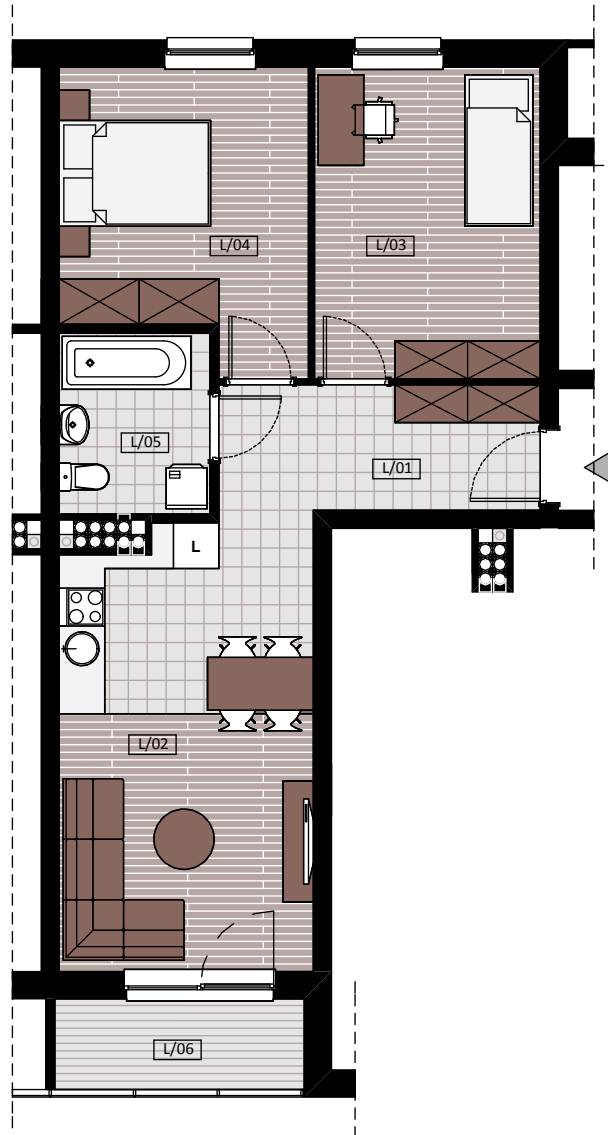


# BUDYNEK MIESZKALNO- USŁUGOWY PRZY UL. WARSZAWSKIEJ



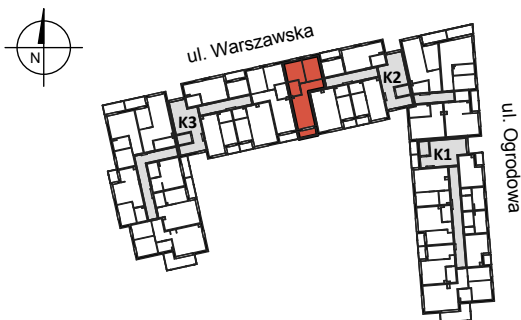
**MIESZKANIE K2 - III / L**

**3 POKOJE - 54,47 m<sup>2</sup>**



**BUDYNEK MIESZKALNY- PIĘTRO III**

**ZESTAWIENIE POWIERZCHNI**



|                        |                      |
|------------------------|----------------------|
| L/01 - HALL            | 6,82 m <sup>2</sup>  |
| L/02 - SALON + KUCHNIA | 19,27 m <sup>2</sup> |
| L/03 - SYPIALNIA       | 12,03 m <sup>2</sup> |
| L/04 - SYPIALNIA       | 11,77 m <sup>2</sup> |
| L/05 - ŁAZIENKA        | 4,58 m <sup>2</sup>  |
| RAZEM:                 | 54,47 m <sup>2</sup> |
| L/06 - LOGGIA          | 3,96 m <sup>2</sup>  |