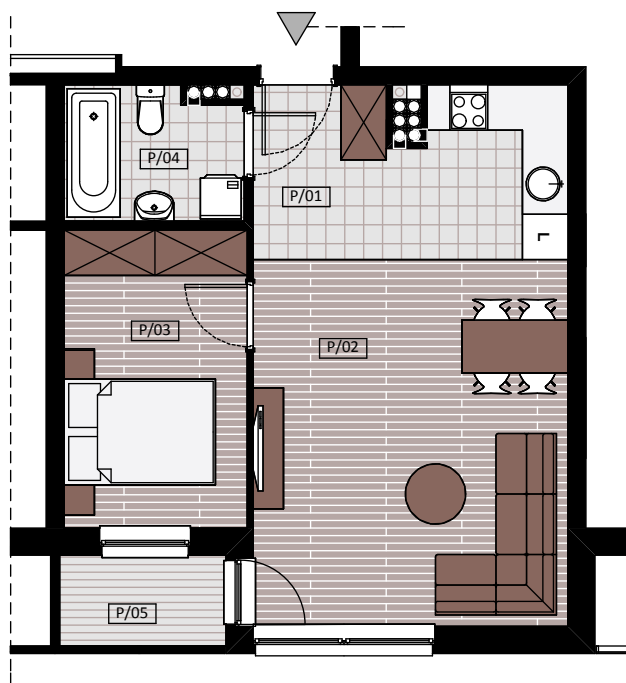
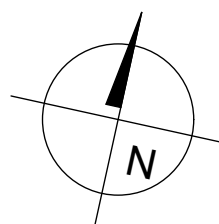


BUDYNEK MIESZKALNO- USŁUGOWY PRZY UL. WARSZAWSKIEJ



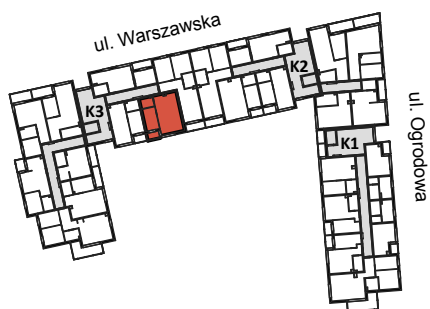
MIESZKANIE K3 - III / P

2 POKOJE - 42,02 m²



BUDYNEK MIESZKALNY- PIĘTRO III

ZESTAWIENIE POWIERZCHNI



| | |
|------------------------|----------------------------|
| P/01 - HALL | 3,03 m ² |
| P/02 - SALON + KUCHNIA | 25,82 m ² |
| P/03 - SYPIALNIA | 9,28 m ² |
| P/04 - ŁAZIENKA | 3,89 m ² |
| | |
| | |
| | |
| | |
| RAZEM: | 42,02 m² |
| P/05 - LOGGIA | 2,64 m ² |