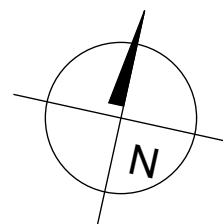
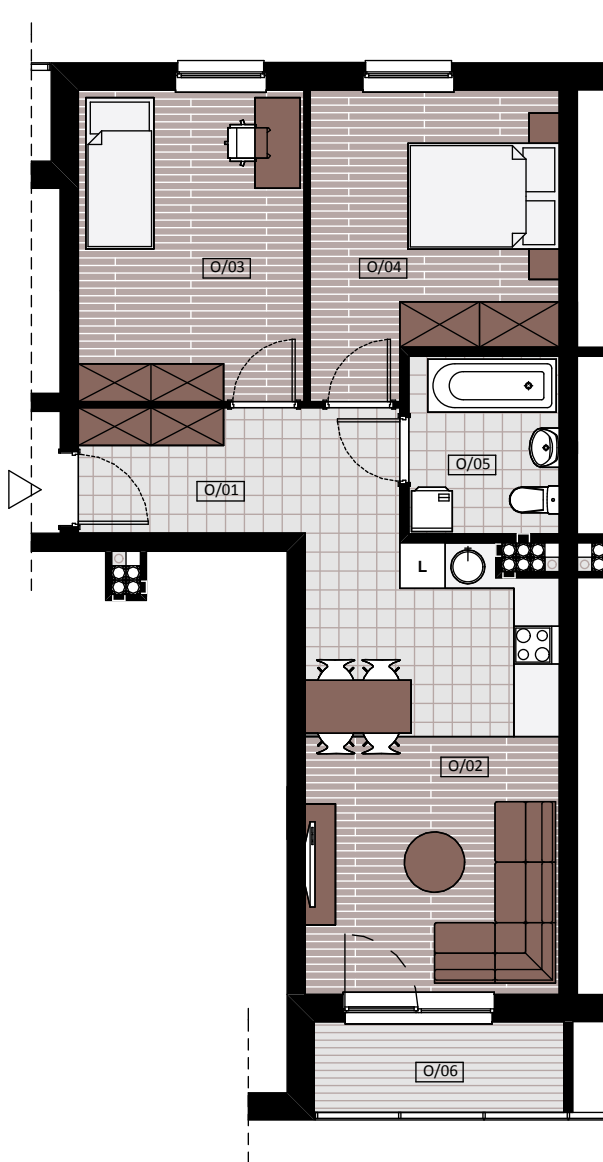


# BUDYNEK MIESZKALNO- USŁUGOWY PRZY UL. WARSZAWSKIEJ



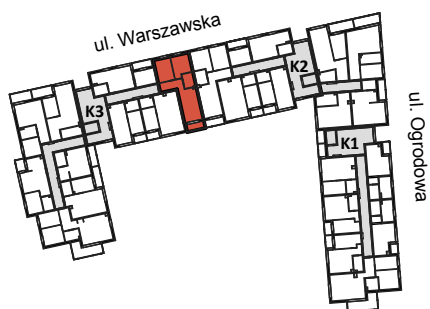
**MIESZKANIE K3 - II / O**

**3 POKOJE - 54,60 m<sup>2</sup>**



**BUDYNEK MIESZKALNY- PIĘTRO II**

**ZESTAWIENIE POWIERZCHNI**



O/01 - HALL	6,82 m <sup>2</sup>
O/02 - SALON + KUCHNIA	19,48 m <sup>2</sup>
O/03 - SYPIALNIA	12,03 m <sup>2</sup>
O/04 - SYPIALNIA	11,77 m <sup>2</sup>
O/05 - ŁAZIENKA	4,5 m <sup>2</sup>
<b>RAZEM:</b>	<b>54,6 m<sup>2</sup></b>
O/06 - LOGGIA	3,96 m <sup>2</sup>