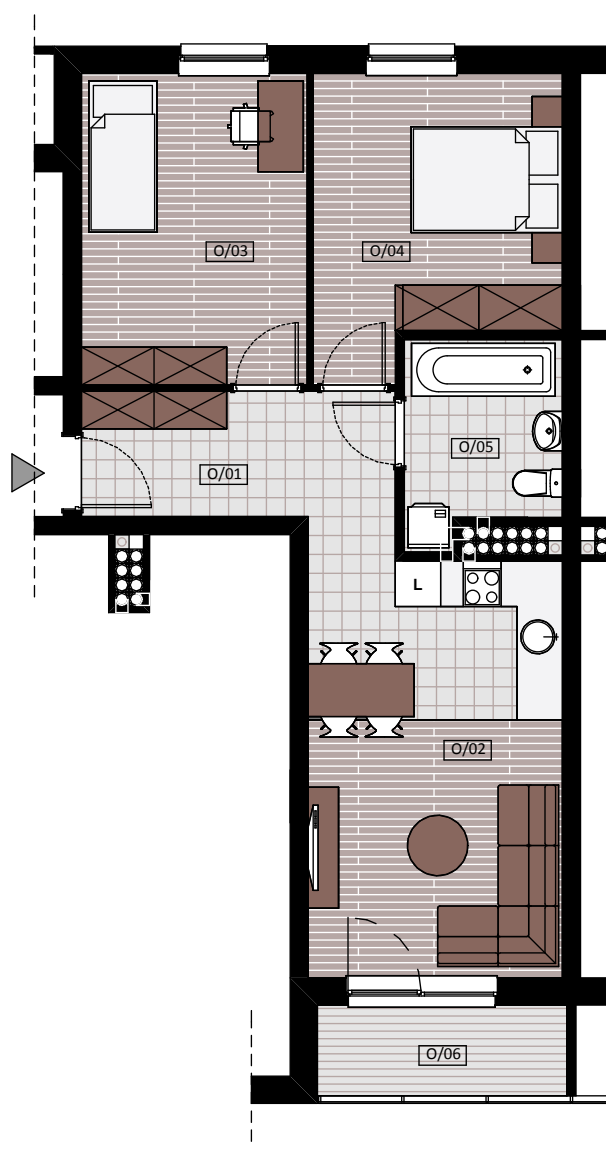


BUDYNEK MIESZKALNO- USŁUGOWY PRZY UL. WARSZAWSKIEJ



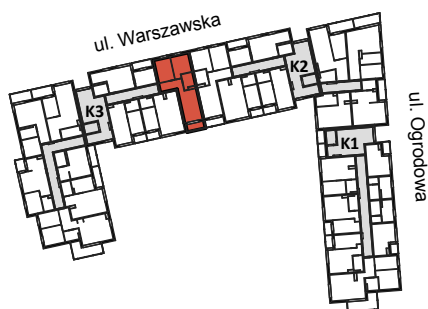
MIESZKANIE K3 - IV / O

3 POKOJE - 54,23 m²



BUDYNEK MIESZKALNY- PIĘTRO IV

ZESTAWIENIE POWIERZCHNI



O/01 - HALL	6,66 m ²
O/02 - SALON + KUCHNIA	18,84 m ²
O/03 - SYPIALNIA	12,03 m ²
O/04 - SYPIALNIA	11,77 m ²
O/05 - ŁAZIENKA	5,01 m ²
RAZEM:	54,23 m ²
O/06 - LOGGIA	3,96 m ²