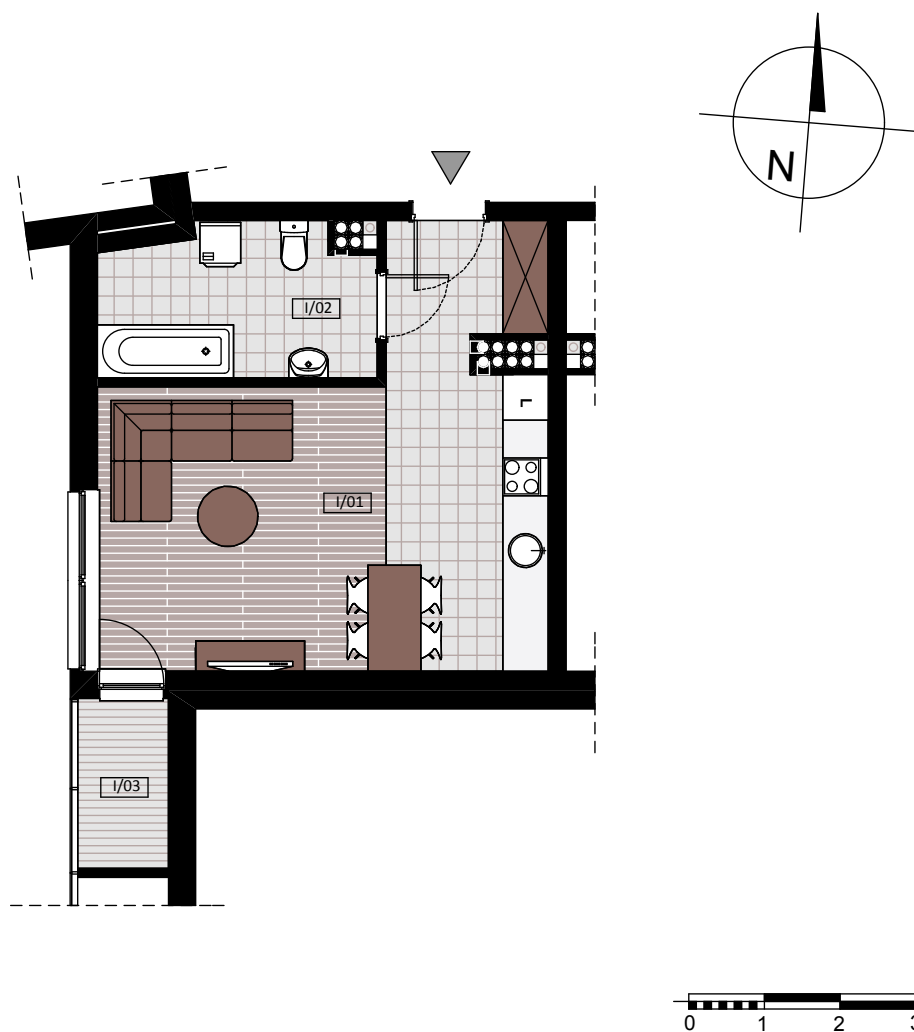


BUDYNEK MIESZKALNO- USŁUGOWY PRZY UL. WARSZAWSKIEJ



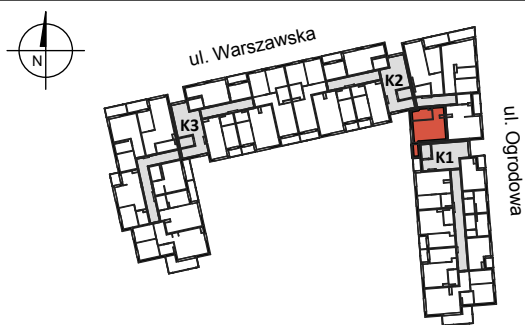
MIESZKANIE K2 - IV / I

1 POKÓJ - 32,77 m²



BUDYNEK MIESZKALNY- PIĘTRO IV

ZESTAWIENIE POWIERZCHNI



I/01 - SALON + KUCHNIA	26,04 m ²
I/02 - ŁAZIENKA	6,73 m ²
RAZEM:	32,77 m²
I/03 - LOGGIA	2,7 m ²