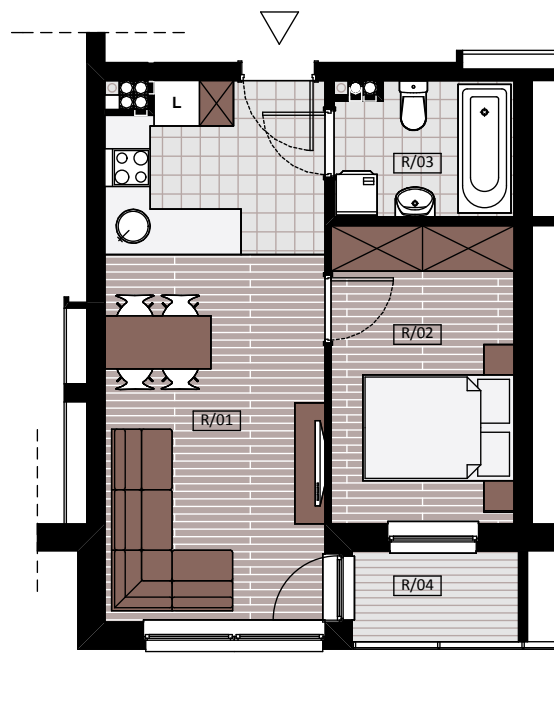
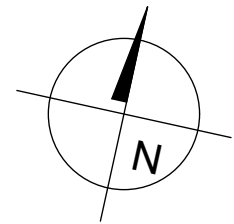


BUDYNEK MIESZKALNO- USŁUGOWY PRZY UL. WARSZAWSKIEJ



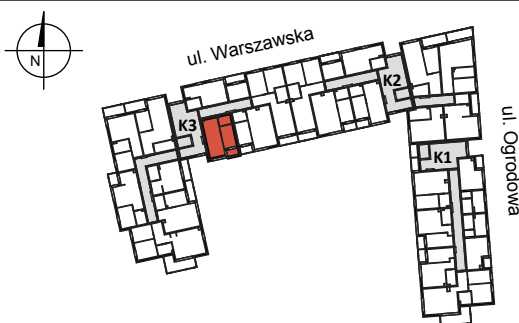
MIESZKANIE K3 - II / R

2 POKOJE - 33,36 m²



BUDYNEK MIESZKALNY- PIĘTRO II

ZESTAWIENIE POWIERZCHNI



R/01 - SALON + KUCHNIA	20,14 m ²
R/02 - SYPIALNIA	9,28 m ²
R/03 - ŁAZIENKA	3,94 m ²
RAZEM:	33,36 m²
R/04 - LOGGIA	2,64 m ²