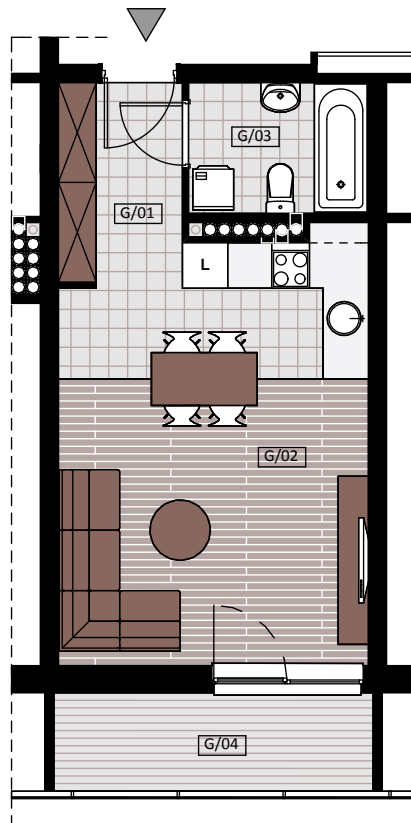


BUDYNEK MIESZKALNO- USŁUGOWY PRZY UL. WARSZAWSKIEJ



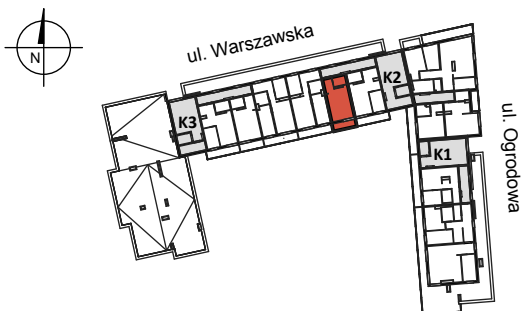
MIESZKANIE K2 - V / G

1 POKÓJ - 30,08 m²



BUDYNEK MIESZKALNY- PIĘTRO V

ZESTAWIENIE POWIERZCHNI



G/01 - HALL	3,39 m ²
G/02 - SALON + KUCHNIA	22,73 m ²
G/03 - ŁAZIENKA	3,95 m ²
RAZEM:	30,08 m²
G/04 - BALKON	5,49 m ²