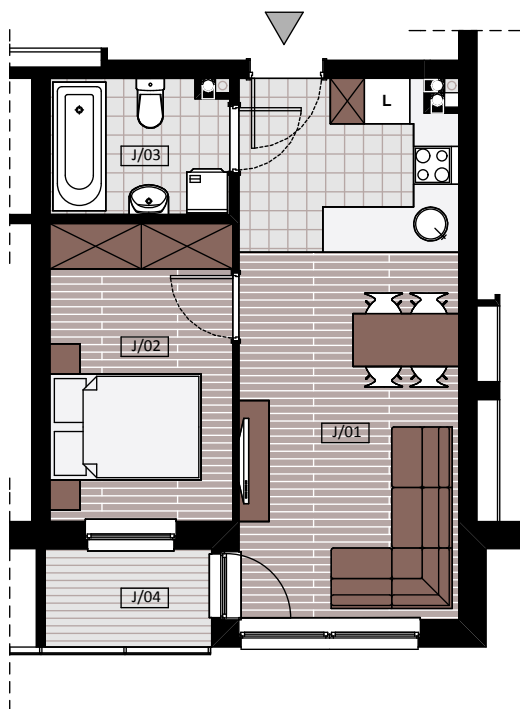
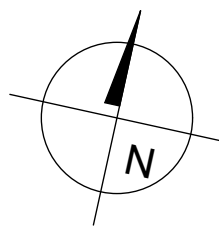


BUDYNEK MIESZKALNO- USŁUGOWY PRZY UL. WARSZAWSKIEJ



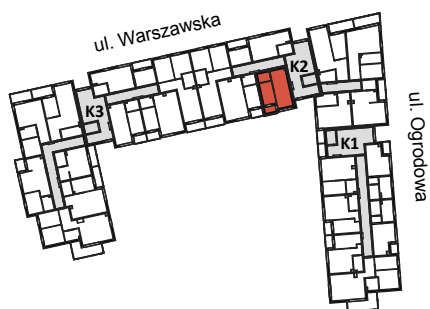
MIESZKANIE K2 - I / J

2 POKOJE - 33,50 m²



BUDYNEK MIESZKALNY- PIĘTRO I

ZESTAWIENIE POWIERZCHNI



J/01 - SALON + KUCHNIA	20,22 m ²
J/02 - SYPIALNIA	9,28 m ²
J/03 - ŁAZIENKA	3,99 m ²
RAZEM:	33,50 m²
J/04 - LOGGIA	2,86 m ²