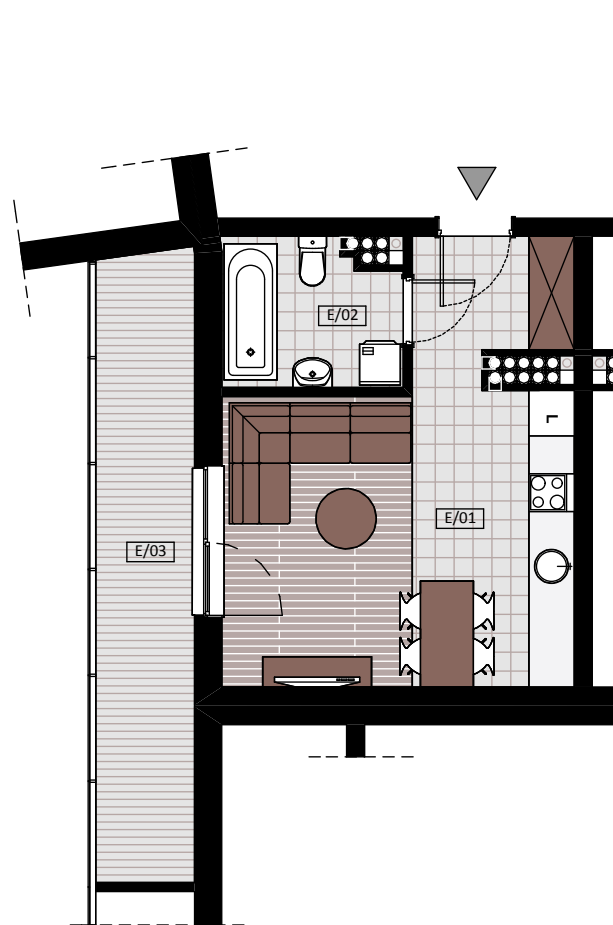


BUDYNEK MIESZKALNO- USŁUGOWY PRZY UL. WARSZAWSKIEJ



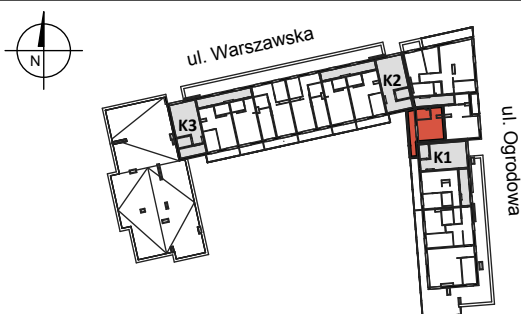
MIESZKANIE K2 - V / E

1 POKÓJ - 25,57 m²



BUDYNEK MIESZKALNY- PIĘTRO V

ZESTAWIENIE POWIERZCHNI



| | |
|------------------------|----------------------------|
| E/01 - SALON + KUCHNIA | 17,72 m ² |
| E/02 - ŁAZIENKA | 4,28 m ² |
| | |
| | |
| | |
| | |
| | |
| RAZEM: | 25,57 m² |
| E/03 - BALKON | 10,84 m ² |