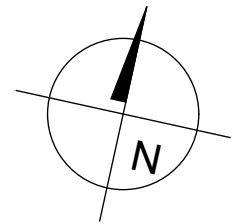
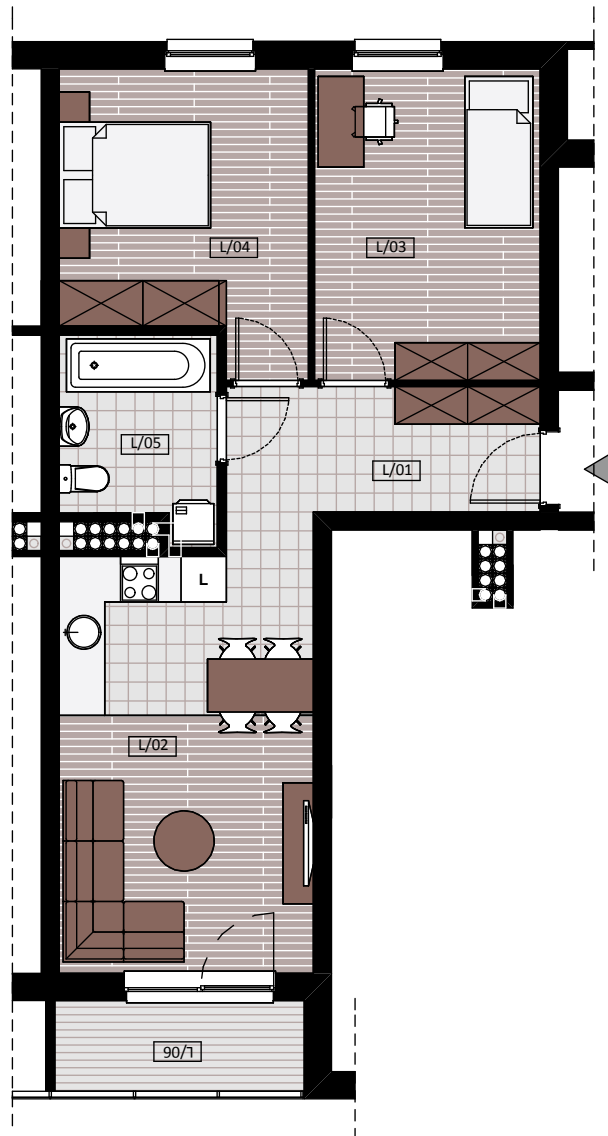


BUDYNEK MIESZKALNO- USŁUGOWY PRZY UL. WARSZAWSKIEJ



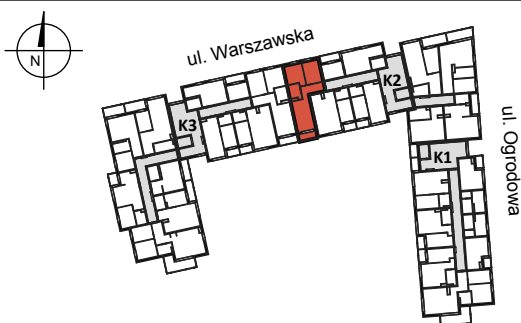
MIESZKANIE K2 - IV / L

3 POKOJE - 54,23 m²



BUDYNEK MIESZKALNY - PIĘTRO IV

ZESTAWIENIE POWIERZCHNI



L/01 - HALL	6,66 m ²
L/02 - SALON + KUCHNIA	18,84 m ²
L/03 - SYPIALNIA	12,03 m ²
L/04 - SYPIALNIA	11,77 m ²
L/05 - ŁAZIENKA	5,01 m ²
RAZEM:	54,23 m ²
L/06 - LOGGIA	3,96 m ²