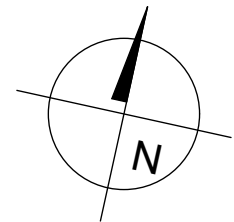
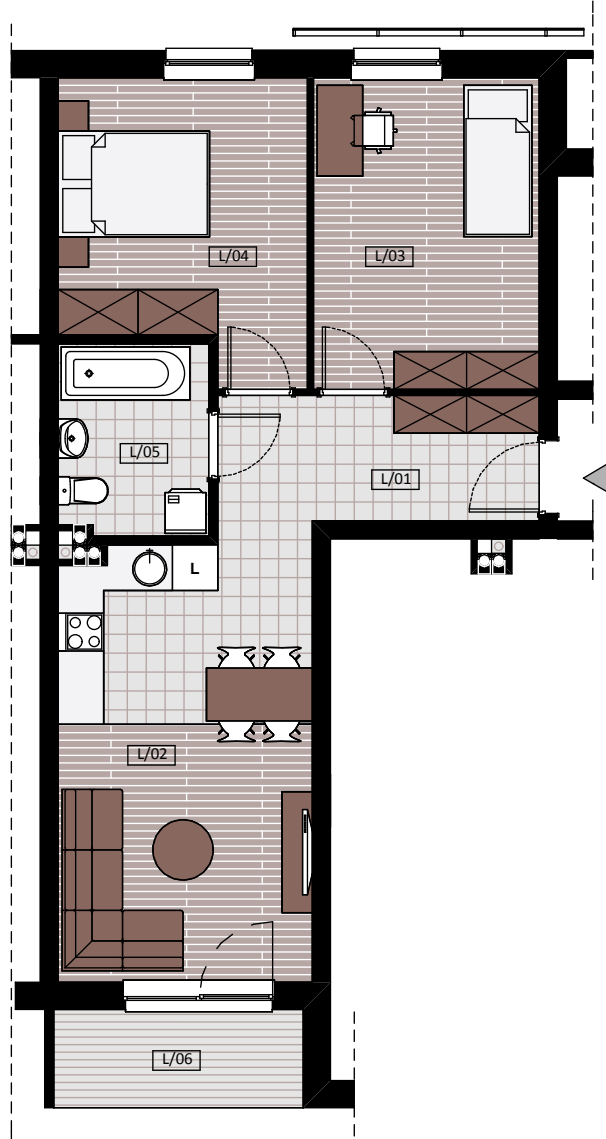


BUDYNEK MIESZKALNO- USŁUGOWY PRZY UL. WARSZAWSKIEJ



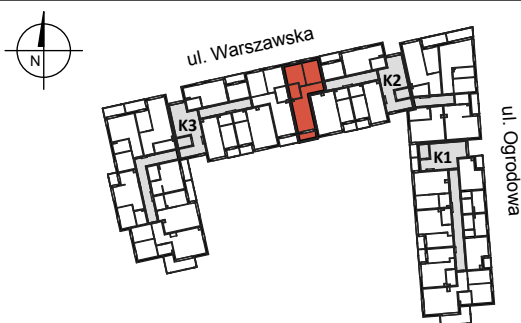
MIESZKANIE K2 - I / L

3 POKOJE - 54,72 m²



BUDYNEK MIESZKALNY- PIĘTRO I

ZESTAWIENIE POWIERZCHNI



L/01 - HALL	6,82 m ²
L/02 - SALON + KUCHNIA	19,29 m ²
L/03 - SYPIALNIA	12,03 m ²
L/04 - SYPIALNIA	11,77 m ²
L/05 - ŁAZIENKA	4,81 m ²
RAZEM:	54,72 m²
L/06 - LOGGIA	4,29 m ²