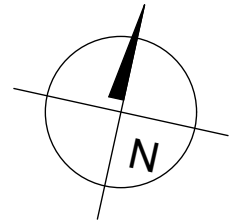
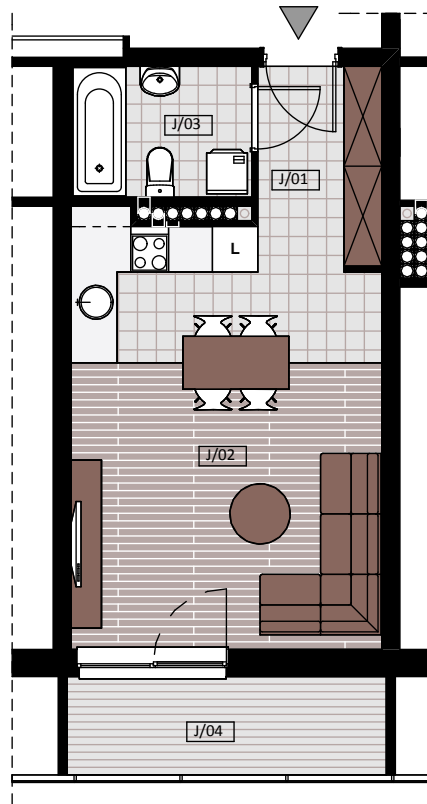


BUDYNEK MIESZKALNO- USŁUGOWY PRZY UL. WARSZAWSKIEJ



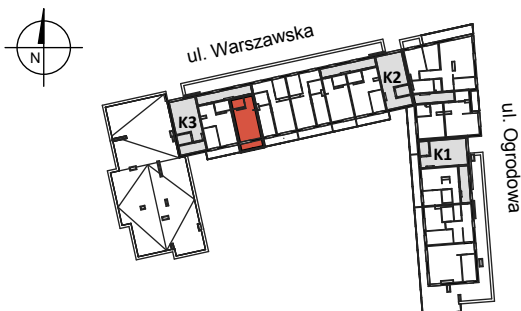
MIESZKANIE K3 - V / J

1 POKOJE - 30,08 m²



BUDYNEK MIESZKALNY- PIĘTRO V

ZESTAWIENIE POWIERZCHNI



J/01 - HALL	3,39 m ²
J/02 - SALON + KUCHNIA	22,73 m ²
J/03 - ŁAZIENKA	3,95 m ²
RAZEM:	30,08 m²
J/04 - BALKON	5,49 m ²