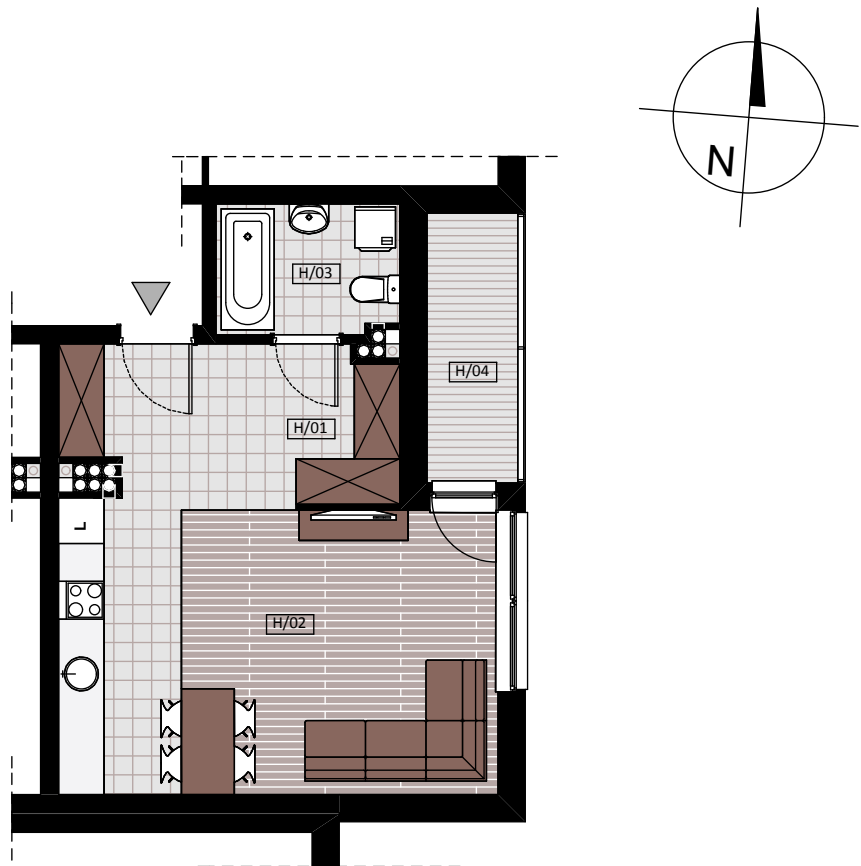


# BUDYNEK MIESZKALNO- USŁUGOWY PRZY UL. WARSZAWSKIEJ



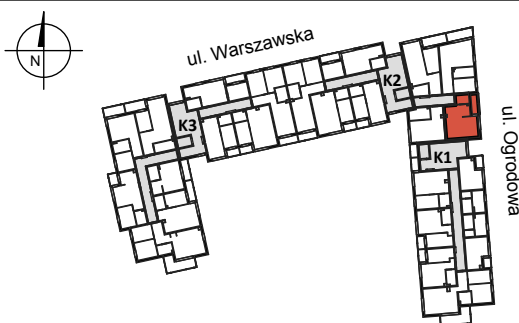
**MIESZKANIE K2 - III / H**

**1 POKÓJ - 34,49 m<sup>2</sup>**



**BUDYNEK MIESZKALNY- PIĘTRO III**

**ZESTAWIENIE POWIERZCHNI**



H/01 - WNĘKA NA SZAFY	2,67 m <sup>2</sup>
H/02 - SALON + KUCHNIA	27,79 m <sup>2</sup>
H/03 - ŁAZIENKA	4,02 m <sup>2</sup>
<b>RAZEM:</b>	<b>34,49 m<sup>2</sup></b>
H/04 - LOGGIA	4,28 m <sup>2</sup>