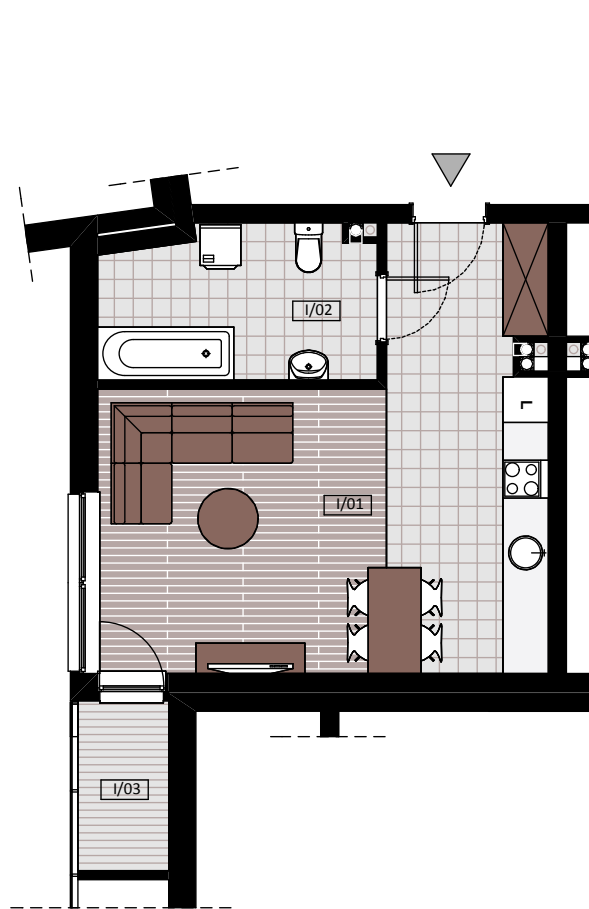


# BUDYNEK MIESZKALNO- USŁUGOWY PRZY UL. WARSZAWSKIEJ



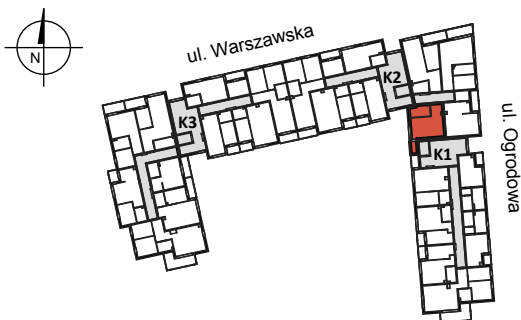
**MIESZKANIE K2 - I / I**

**1 POKÓJ - 33,28 m<sup>2</sup>**



**BUDYNEK MIESZKALNY- PIĘTRO I**

**ZESTAWIENIE POWIERZCHNI**



I/01 - SALON + KUCHNIA	26,37 m <sup>2</sup>
I/02 - ŁAZIENKA	6,91 m <sup>2</sup>
<b>RAZEM:</b>	<b>33,28 m<sup>2</sup></b>
I/03 - LOGGIA	2,7 m <sup>2</sup>