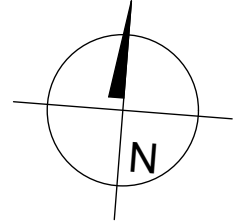
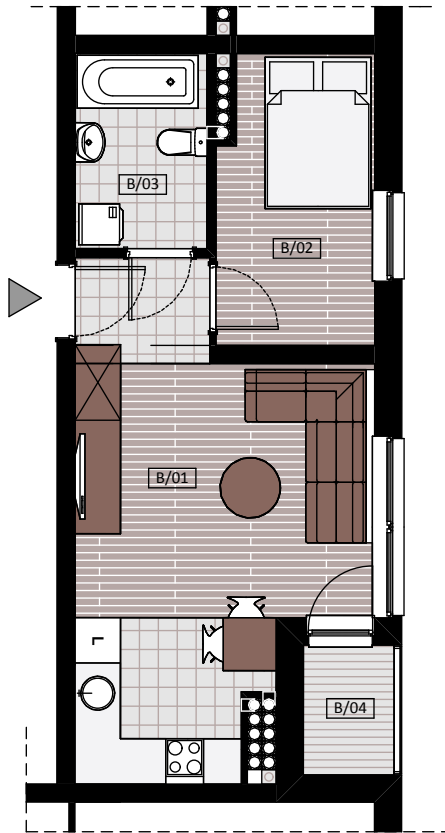


BUDYNEK MIESZKALNO- USŁUGOWY PRZY UL. WARSZAWSKIEJ



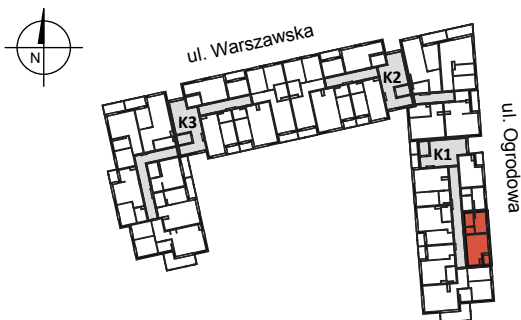
MIESZKANIE K1 - IV / B

2 POKOJE - 32,53 m²



BUDYNEK MIESZKALNY- PIĘTRO IV

ZESTAWIENIE POWIERZCHNI



B/01 - SALON + KUCHNIA	20,65 m ²
B/02 - SYPIALNIA	7,56 m ²
B/03 - ŁAZIENKA	4,32 m ²
RAZEM:	32,53 m²
B/04 - LOGGIA	2,06 m ²