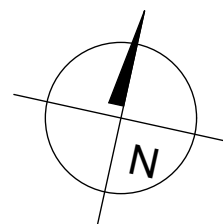
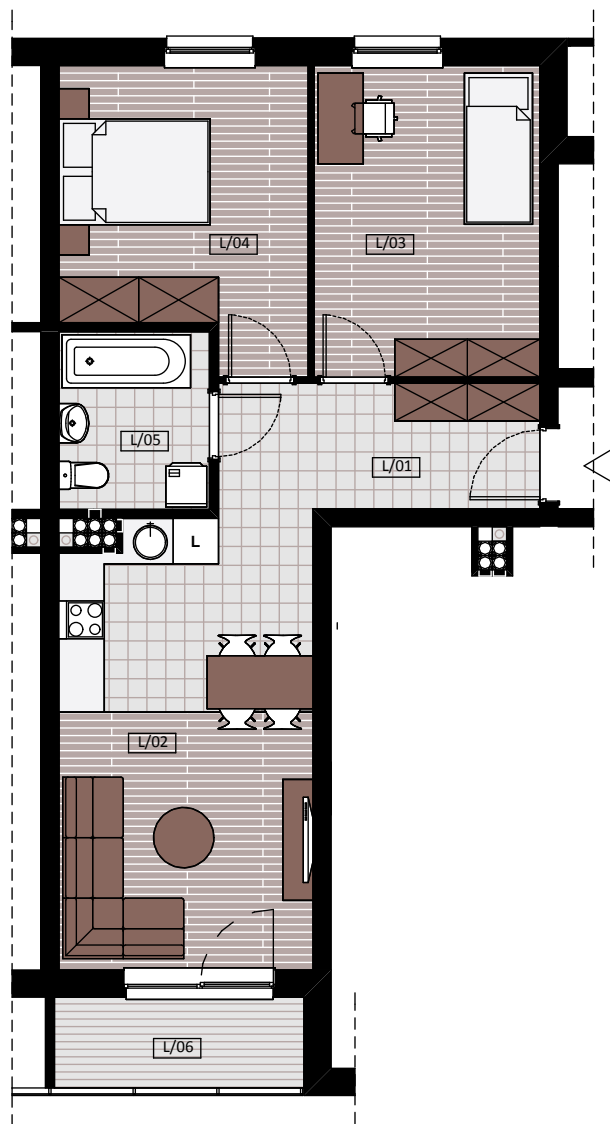


BUDYNEK MIESZKALNO- USŁUGOWY PRZY UL. WARSZAWSKIEJ



MIESZKANIE K2 - II / L

3 POKOJE - 54,60 m²



BUDYNEK MIESZKALNY- PIĘTRO II

ZESTAWIENIE POWIERZCHNI



L/01 - HALL	6,82 m ²
L/02 - SALON + KUCHNIA	19,48 m ²
L/03 - SYPIALNIA	12,03 m ²
L/04 - SYPIALNIA	11,77 m ²
L/05 - ŁAZIENKA	4,5 m ²
RAZEM:	54,60 m²
L/06 - LOGGIA	3,96 m ²