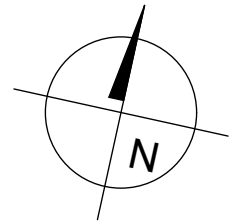
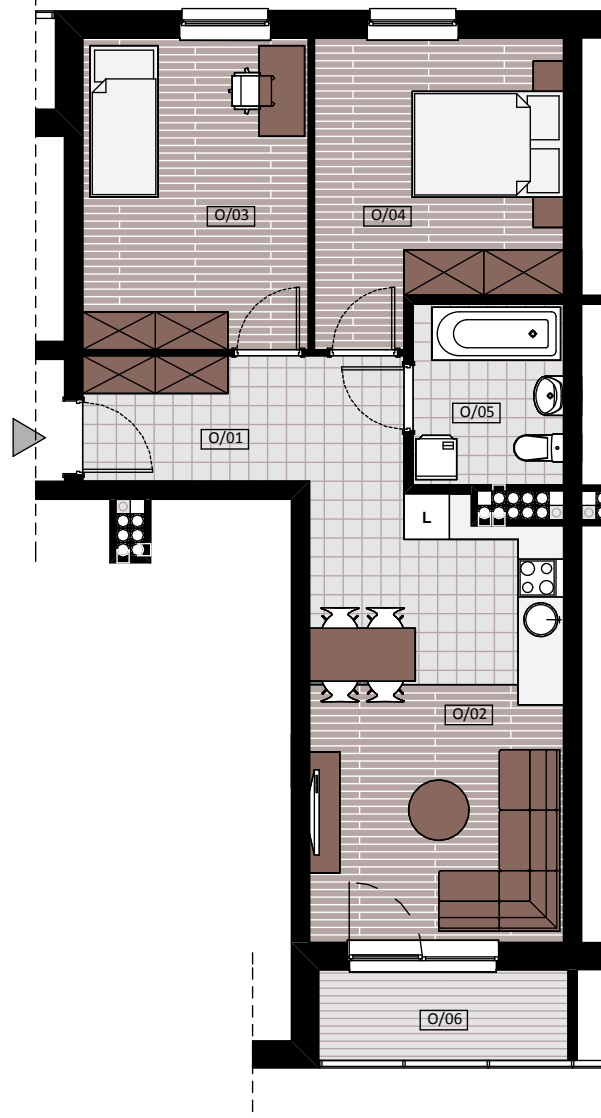


BUDYNEK MIESZKALNO- USŁUGOWY PRZY UL. WARSZAWSKIEJ



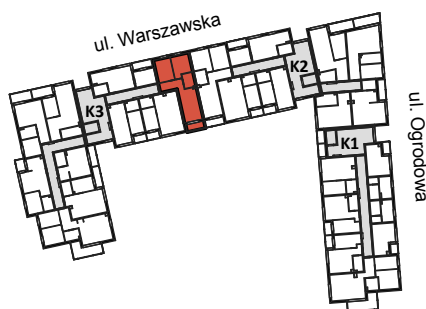
MIESZKANIE K3 - III / O

3 POKOJE - 54,47 m²



BUDYNEK MIESZKALNY- PIĘTRO III

ZESTAWIENIE POWIERZCHNI



O/01 - HALL	6,82 m ²
O/02 - SALON + KUCHNIA	19,27 m ²
O/03 - SYPIALNIA	12,03 m ²
O/04 - SYPIALNIA	11,77 m ²
O/05 - ŁAZIENKA	4,58 m ²
RAZEM:	54,47 m²
O/06 - LOGGIA	3,96 m ²