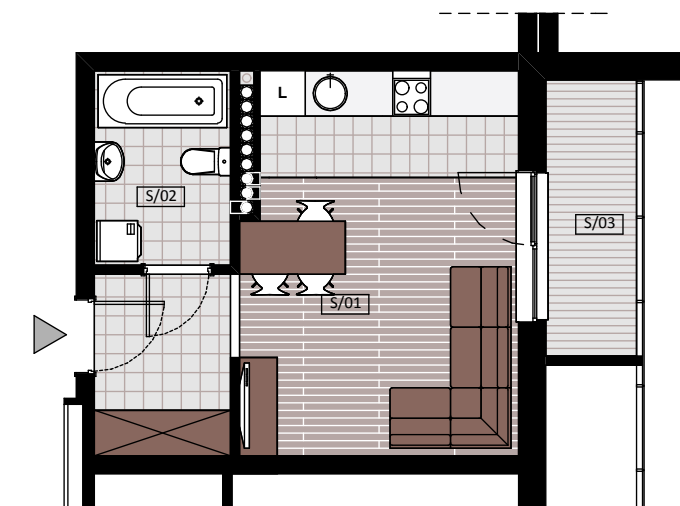
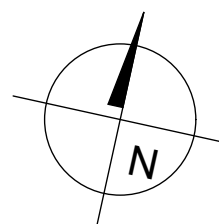


BUDYNEK MIESZKALNO- USŁUGOWY PRZY UL. WARSZAWSKIEJ



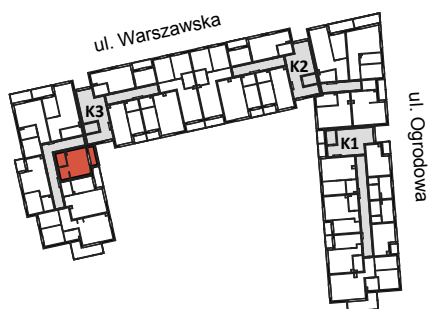
MIESZKANIE K3 - III / S

1 POKÓJ - 26,88 m²



BUDYNEK MIESZKALNY- PIĘTRO III

ZESTAWIENIE POWIERZCHNI



S/01 - SALON + KUCHNIA	22,43 m ²
S/02 - ŁAZIENKA	4,45 m ²
RAZEM:	26,88 m²
S/03 - LOGGIA	4,38 m ²