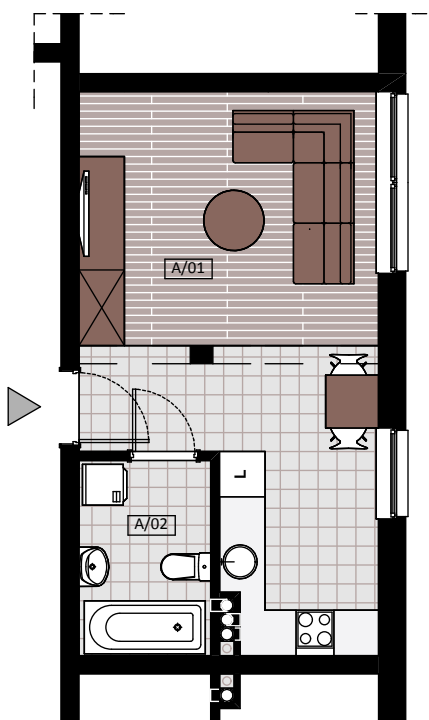
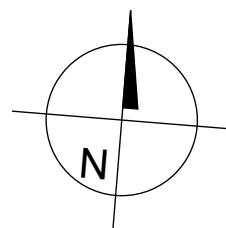


BUDYNEK MIESZKALNO- USŁUGOWY PRZY UL. WARSZAWSKIEJ



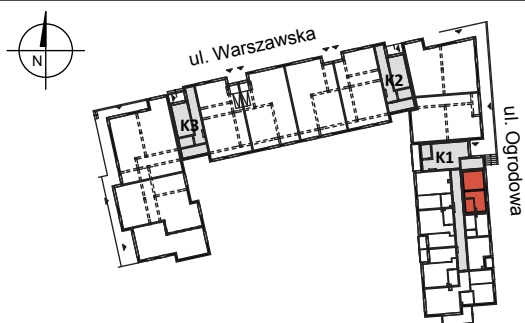
MIESZKANIE K1 - 0 / A

2 POKOJE - 28,16 m²



BUDYNEK MIESZKALNY- PARTER

ZESTAWIENIE POWIERZCHNI



A/01 - SALON + KUCHNIA	23,84 m ²
A/02 - SYPIALNIA	4,32 m ²
RAZEM:	28,16 m²