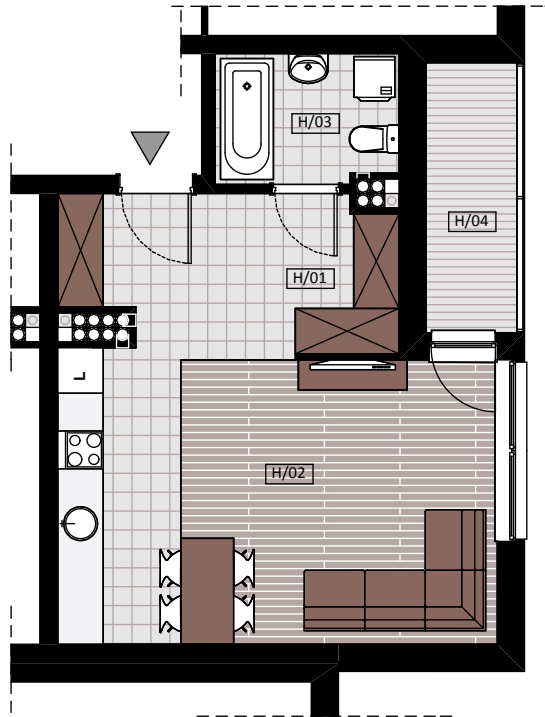


BUDYNEK MIESZKALNO- USŁUGOWY PRZY UL. WARSZAWSKIEJ



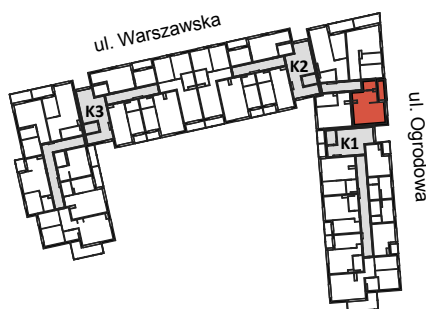
MIESZKANIE K2 - IV / H

1 POKÓJ - 34,35 m²



BUDYNEK MIESZKALNY- PIĘTRO IV

ZESTAWIENIE POWIERZCHNI



H/01 - WNĘKA NA SZAFY	2,67 m ²
H/02 - SALON + KUCHNIA	27,68 m ²
H/03 - ŁAZIENKA	3,99 m ²
RAZEM:	34,35 m²
H/04 - LOGGIA	4,28 m ²