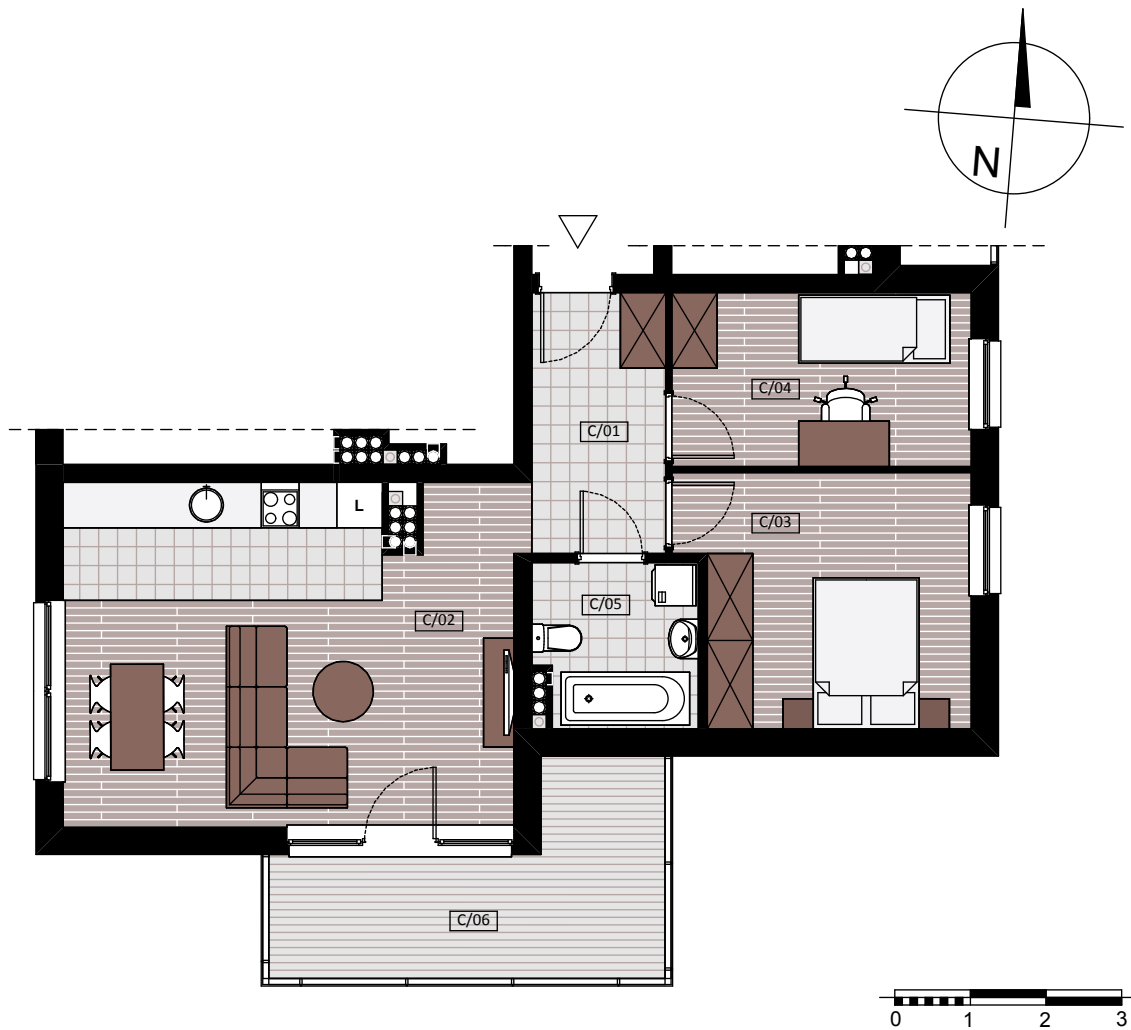


# BUDYNEK MIESZKALNO- USŁUGOWY PRZY UL. WARSZAWSKIEJ



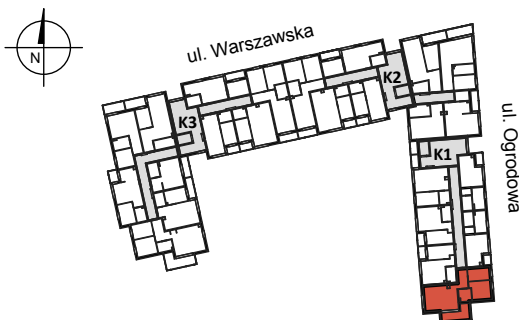
**MIESZKANIE K1 - II / C**

**3 POKOJE - 57,44 m<sup>2</sup>**



**BUDYNEK MIESZKALNY- PIĘTRO II**

**ZESTAWIENIE POWIERZCHNI**



C/01 - HALL	5,90 m <sup>2</sup>
C/02 - SALON + KUCHNIA	26,20 m <sup>2</sup>
C/03 - SYPIALNIA	12,04 m <sup>2</sup>
C/04 - SYPIALNIA	8,86 m <sup>2</sup>
C/05 - ŁAZIENKA	4,44 m <sup>2</sup>
RAZEM:	57,44 m <sup>2</sup>
C/06 - BALKON	10,73 m <sup>2</sup>