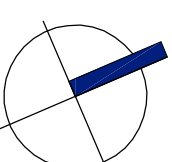
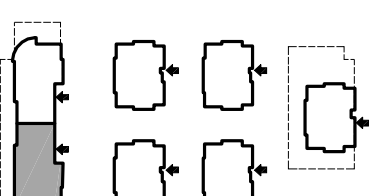




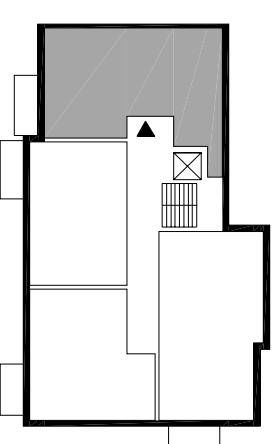
OSIEDLE
MACIEJKA



BUDYNEK A2
III PIĘTRO



MIESZKANIE M3.4

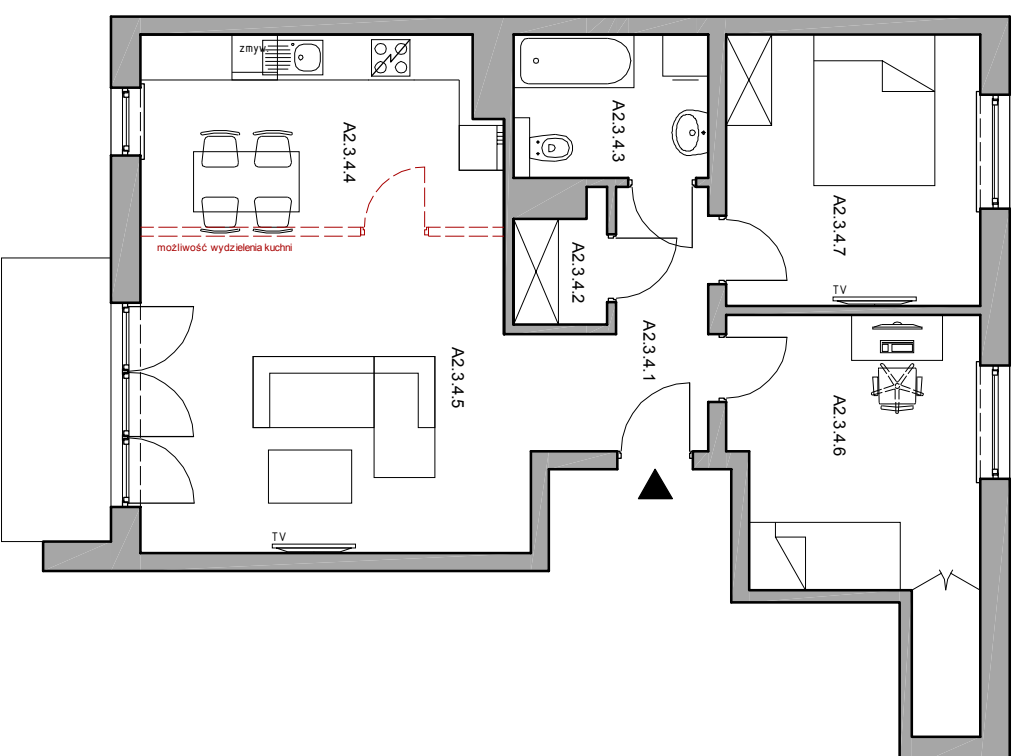


ZESTAWIENIE POWIERZCHNI

pow. użytkowa: **71,85 m²**
pow. balkonu: **5,44 m²**

UWAGA:

Do mieszkania obligatoryjny zakup komórki lokatorskiej w piwnicy budynku, w przedziale powierzchni 2,0 - 3,0 m².



Nr i nazwa pomieszczenia:	Pow. [m ²]:
A2.3.4	
A2.3.4.1. PRZEDPOKÓJ	6,01
A2.3.4.2. GARDEROBA	1,85
A2.3.4.3. ŁAZIENKA	4,90
A2.3.4.4. ANEKS KUCHENNY	11,79
A2.3.4.5. SALON	21,75
A2.3.4.6. POKÓJ	13,49
A2.3.4.7. POKÓJ	12,06

