

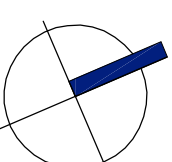
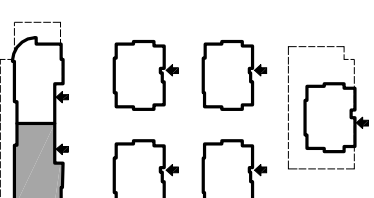
Nr i nazwa pomieszczenia:	Pow. [m ²]:
A2.0.4	
A2.0.4.1. PRZEDPOKÓJ	6,01
A2.0.4.2. GARDEROBA	2,21
A2.0.4.3. ŁAZIENKA	4,90
A2.0.4.4. ANEKS KUCHENNY	12,18
A2.0.4.5. SALON	21,75
A2.0.4.6. POKÓJ	8,12
A2.0.4.7. POKÓJ	9,93



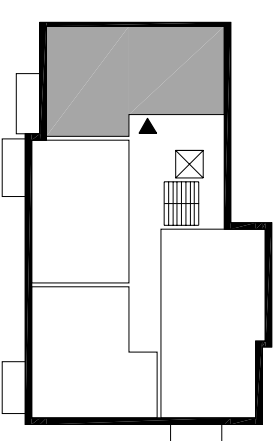
OSIEDLE
MACIEJKA



BUDYNEK A2
PARTER



MIESZKANIE M0.4



ZESTAWIENIE POWIERZCHNI

pow. użytkowa: **65,10 m²**
pow. tarasu: **5,44 m²**

UWAGA:

Do mieszkania obligatoryjny zakup komórki lokatorskiej w piwnicy budynku, w przedziale powierzchni 2,0 - 3,0 m².