

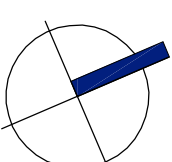
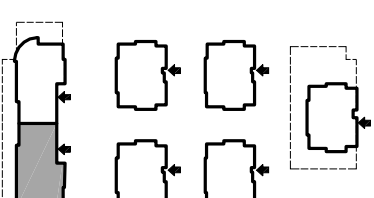


OSIEDLE

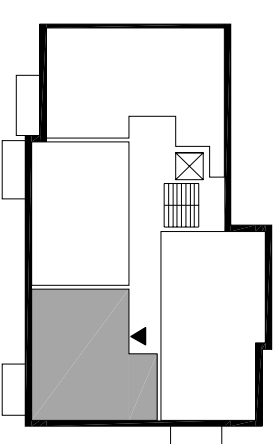
MACIEJKA



BUDYNEK A2
II PIĘTRO



MIESZKANIE M2.2

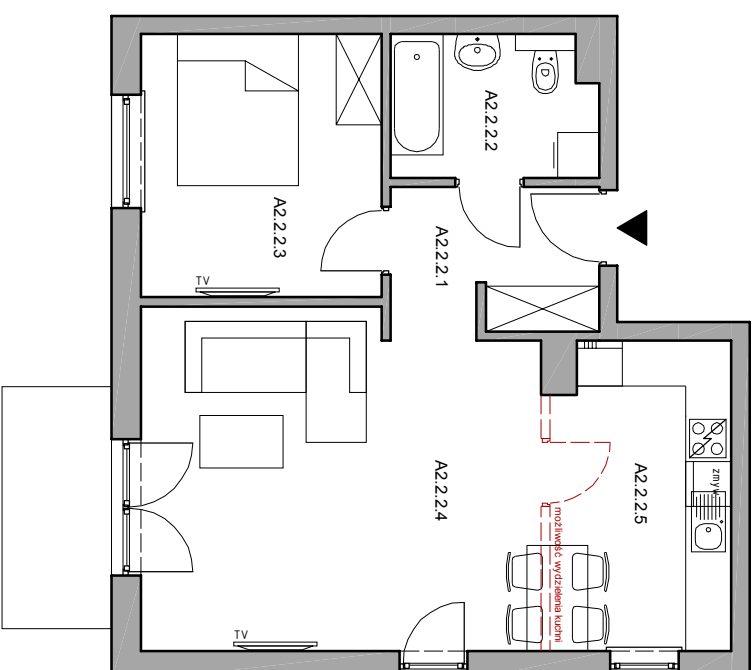


ZESTAWIENIE POWIERZCHNI

pow. użytkowa: **54,62 m²**
pow. tarasu: **4,64 m²**

UWAGA:

Do mieszkania obligatoryjny zakup komórki lokatorskiej w piwnicy budynku, w przedziale powierzchni 2,0 - 3,0 m².



Nr i nazwa pomieszczenia:

Pow. [m²]:

A2.2.2	
A2.2.2.1. PRZEDPOKÓJ	5,33
A2.2.2.2. ŁAZIENKA	5,04
A2.2.2.3. POKÓJ	11,07
A2.2.2.4. SALON	23,58
A2.2.2.5. ANEKS KUCHENNY	9,60

