



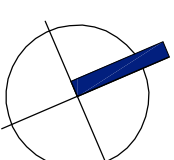
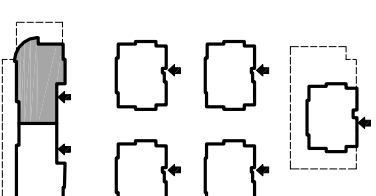
OSIEDLE

MACIEJKA

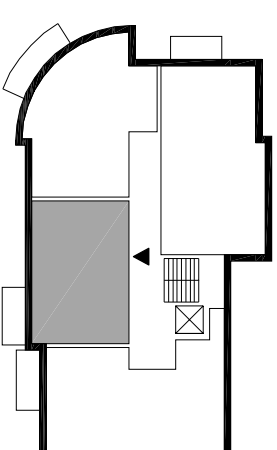


BUDYNEK A1

I PIĘTRO



MIESZKANIE M1.3

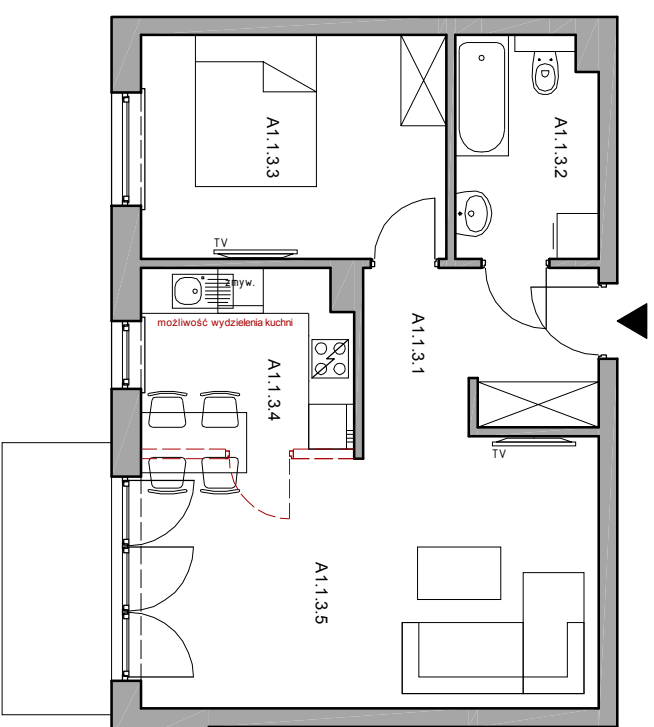


ZESTAWIENIE POWIERZCHNI

pow. użytkowa: **52,00 m²**
pow. balkonu: **5,22 m²**

UWAGA:

Do mieszkania obligatoryjny zakup komórki lokatorskiej w piwnicy budynku, w przedziale powierzchni 2,0 - 3,0 m².



Nr i nazwa pomieszczenia:

Pow. [m²]:

A1.1.3

A1.1.3.1. PRZEDPOKÓJ	5,60
A1.1.3.2. ŁAZIENKA	5,47
A1.1.3.3. POKÓJ	11,96
A1.1.3.4. ANEKS KUCHENNY	6,59
A1.1.3.5. SALON	22,38

