



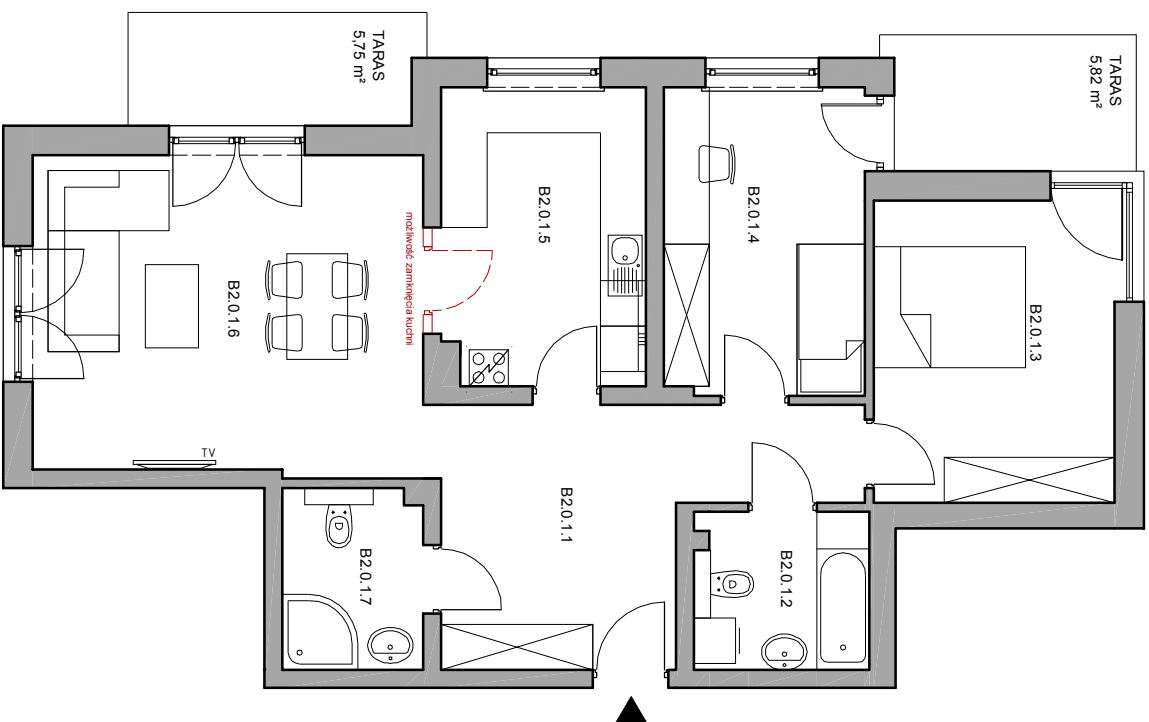
OSIEDLE

MACIEJKA



BUDYNEK B2

PARTER

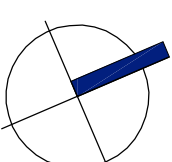
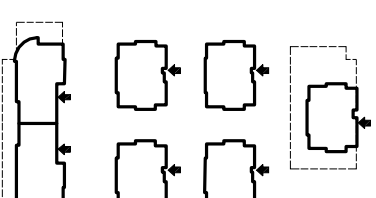


Nr i nazwa pomieszczenia:

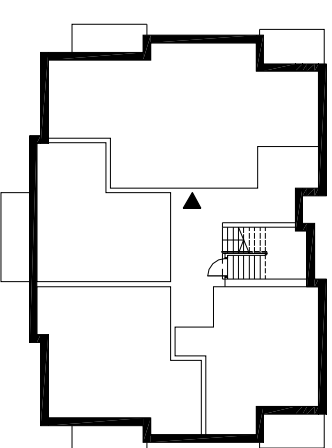
Pow. [m²]:

B2.0.1

B2.0.1.1. PRZEDPOKÓJ	14,17
B2.0.1.2. ŁAZIENKA	4,80
B2.0.1.3. SYPIALNIA	12,72
B2.0.1.4. POKÓJ	10,81
B2.0.1.5. KUCHNIA	10,58
B2.0.1.6. SALON Z JADALNIĄ	21,69
B2.0.1.7. WC	4,43



MIESZKANIE M0.1



ZESTAWIENIE POWIERZCHNI

pow. użytkowa:

79,20 m²

pow. tarasów:

17,57 m²

UWAGA:

Do mieszkania obligatoryjny zakup komórki lokatorskiej w piwnicy budynku, w przedziale powierzchni 3,0 - 6,0 m².