

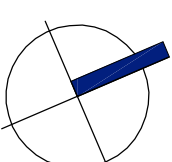
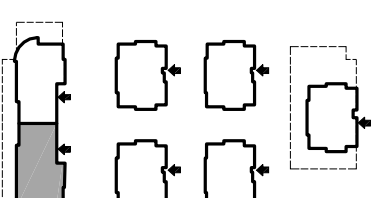


OSIEDLE

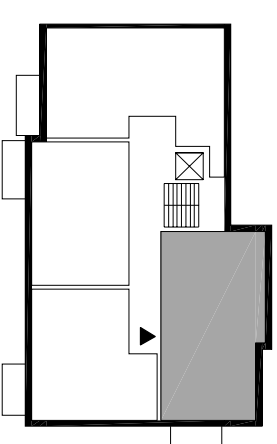
MACIEJKA



BUDYNEK A2
III PIĘTRO



MIESZKANIE M3.1

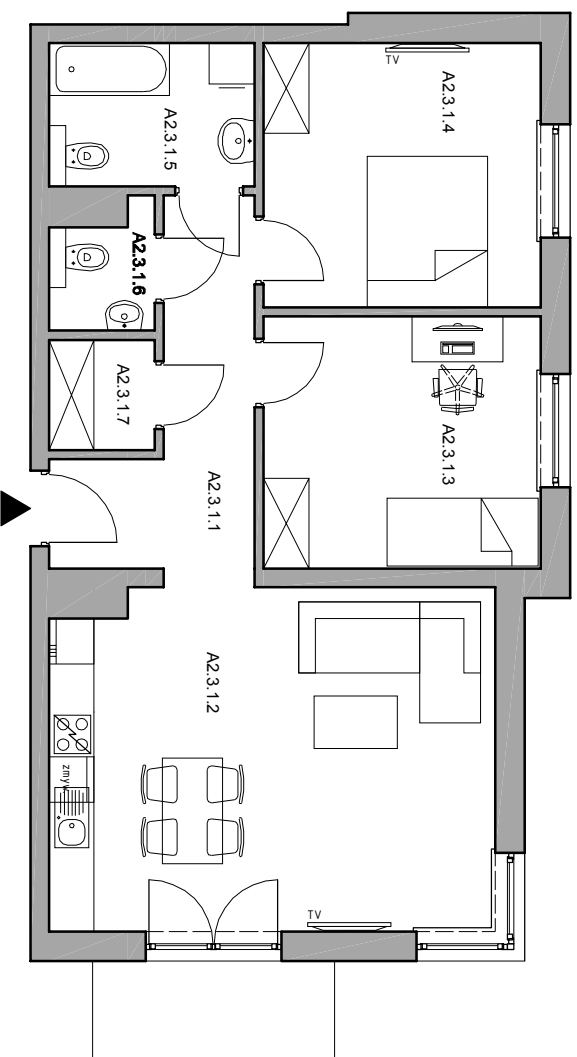


ZESTAWIENIE POWIERZCHNI

pow. użytkowa: **69,32 m²**
pow. balkonu: **4,64 m²**

UWAGA:

Do mieszkania obligatoryjny zakup komórki lokatorskiej w piwnicy budynku, w przedziale powierzchni 2,0 - 3,0 m².



Nr i nazwa pomieszczenia:

Pow. [m²]:

A2.3.1

A2.3.1.1. PRZEDPOKÓJ	8,42
A2.3.1.2. SALON Z ANEKSEM	26,51
A2.3.1.3. POKÓJ	12,26
A2.3.1.4. POKÓJ	12,85
A2.3.1.5. ŁAZIENKA	5,17
A2.3.1.6. WC	2,07
A2.3.1.7. GARDEROBA	2,04

