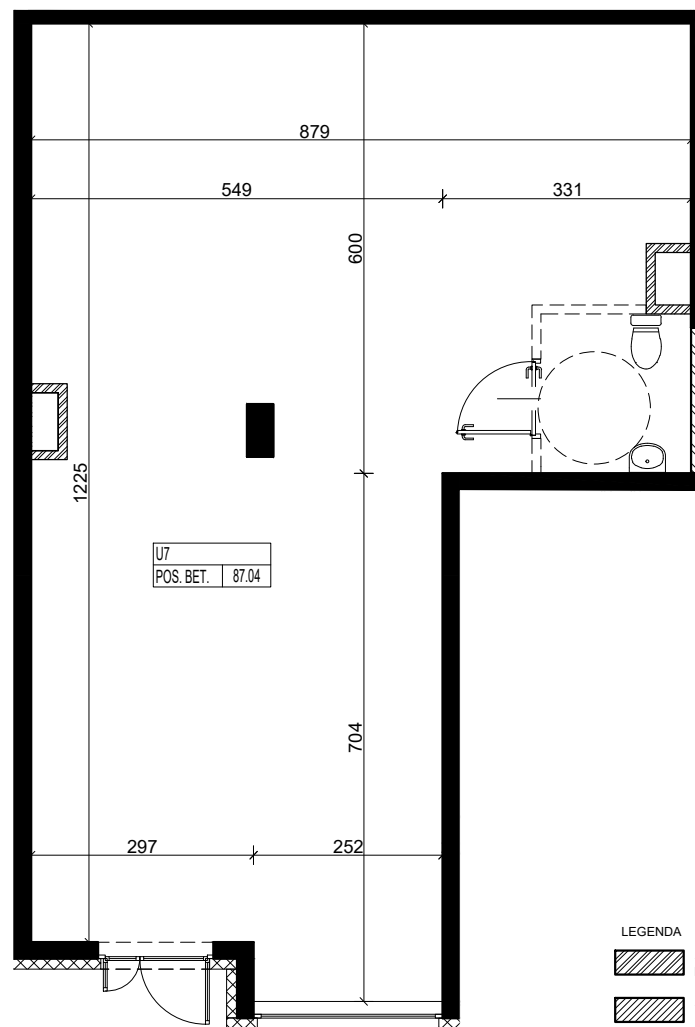


Zespół zabudowy mieszkaniowej wielorodzinnej z usługami wraz z parkingami podziemnymi przy ul. Nocznickiego/Sokratesa/Rokokowej - Budynek C

0m 1m 2m 3m 4m 5m



- LEGENDA
- ŚCIANY MUROWANE MIĘDZYLOKALOWE
 - ŚCIANY DZIAŁOWE
 - ŚCIANY ŻELBETOWE
 - PRZYKŁADOWE ŚCIANKI WEWNĘTRZNE DO WYKONANIA WE WŁASNYM ZAKRESIE PRZEZ KUPUJĄCEGO

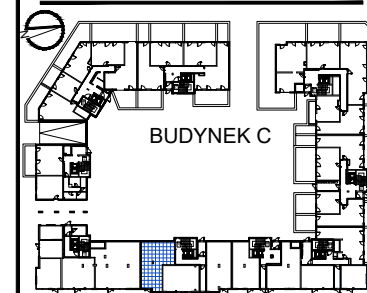
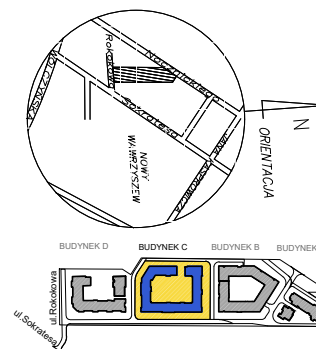
UWAGA:

1. Urządzenia sanitarne i kuchenne, meblowanie, wyposażenie oraz drzwi wewnętrzne wraz z ościeżnicami nie stanowią wyposażenia zbywalnego lokalu mieszkalnego, ich rozmieszczenie (za wyjątkiem otworów na drzwi wewnętrzne) przedstawiono jako przykładową aranżację lokalu do wykonania przez Kupującego we własnym zakresie i na własny koszt.
2. Powierzchnie pomieszczeń na planie wyliczono zgodnie z normą PN-ISO:9836. Wymiary na planie podane są szacunkowo w świetle murów (nie pomniejszone o grubość wykończenia, które należy przyjąć ok. 1,5cm z każdej strony). Ostateczne powierzchnie i wymiary, wykonane wg normy ON-ISO: 9836, zostaną przedstawione w inwentaryzacji powykonawczej lokalu.
3. Niniejsza karta została wykonana na podstawie Projektu Budowlanego Zamiennego.
4. W strefie przyściennej i przysufitowej lokalu mogą przechodzić systemy instalacyjne.

BUDYNEK - C, KLATKA - H
PARTER , LOKAL **U7** (C.H.00.03)

lokal usługowy

POW.UŻYTKOWA **87.04 m²**



Investor :



TKdevelopment

TK POLSKA DEVELOPMENT II
UL. MSZCZONOWSKA 2, 02-337 WARSZAWA,
WOJ. MAZOWIECKIE

Architektura :



FBI PRACOWNIA ARCHITEKTURY
I URBANISTYKI

ul. Pryczółkowa 334 02-992 Warszawa
tel.: 22/ 885 44 11 fbt@fbt.net.pl

29 LUTEGO 2016

13