



BUDYNEK 10

NUMER LOKALU 27

PIĘTRO 3

KLATKA 1

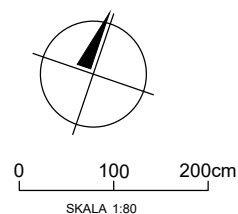
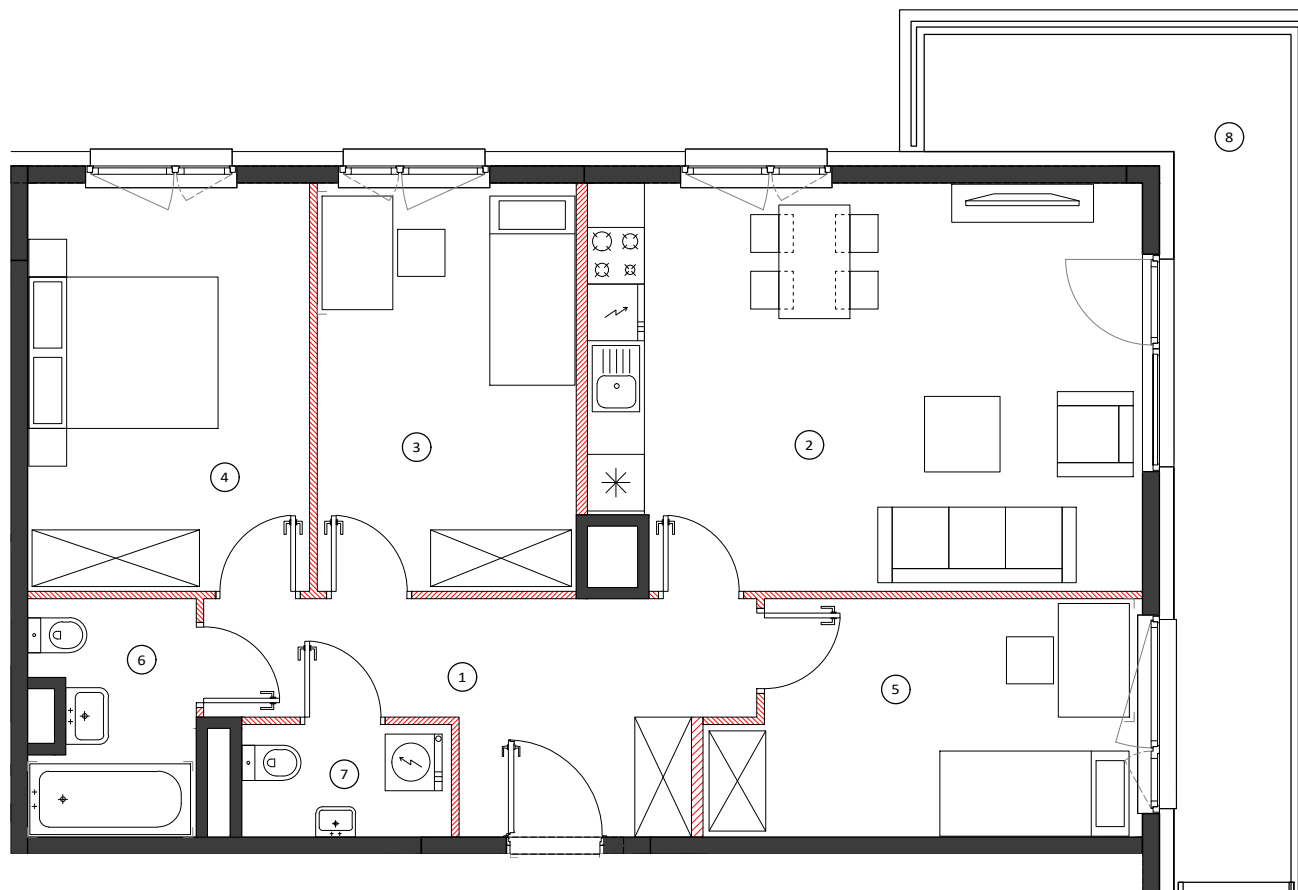
①	hol	10.93m ²
②	pokój z aneksem	25.07m ²
③	sypialnia	12.27m ²
④	sypialnia	13.08m ²
⑤	sypialnia	11.06m ²
⑥	łazienka	4.19m ²
⑦	wc	2.73m ²

POW. UŻYTKOWA 79.33m²
 ⑧ balkon 15.38m²

OBMIAR POWIERZCHNI UŻYTKOWEJ LOKALU MIESZKALNEGO WYKONANO ZGODNIE Z NORMĄ PN-ISO 9836. Z WLICZONĄ POWIERZCHNIĄ POD ŚCIANAMI DZIAŁOWYMI

Przedstawiona na załączniku aranżacja jest przykładowa a załącznik ma charakter jedynie poglądowy i może ulec zmianie. Zmianie nie ulegnie funkcjonalność lokalu oraz jego istotne cechy.

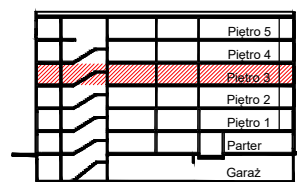
aktualizacja: 25 - wrzesień - 2017



LOKALIZACJA BUDYNKU



LOKALIZACJA PIĘTRA



LOKALIZACJA MIESZKANIA

