



BUDYNEK 10

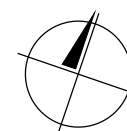
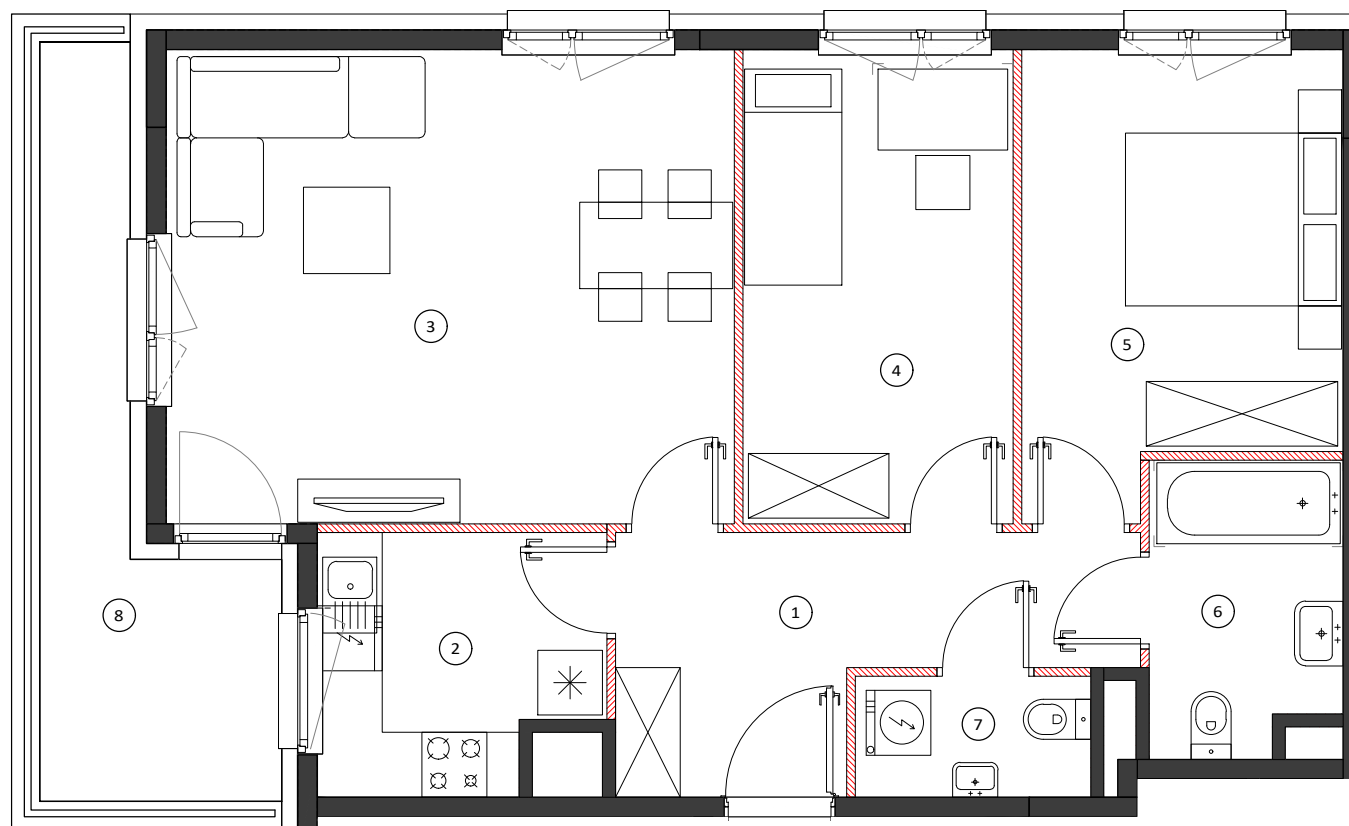
NUMER LOKALU 39

PIĘTRO 5

KLATKA 1

①	hol	9.04m ²
②	kuchnia	6.07m ²
③	pokój dzienny	23.26m ²
④	sypialnia	11.39m ²
⑤	sypialnia	12.03m ²
⑥	łazienka	4.77m ²
⑦	wc	2.52m ²

POW. UŻYTKOWA 69.08m²
 ⑧ balkon 9.73m²

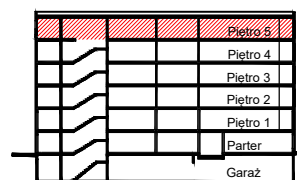


0 100 200cm
 SKALA 1:70

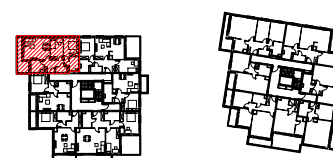
LOKALIZACJA BUDYNKU



LOKALIZACJA PIĘTRA



LOKALIZACJA MIESZKANIA



OBMIAR POWIERZCHNI UŻYTKOWEJ LOKALU MIESZKALNEGO WYKONANO ZGODNIE Z NORMĄ PN-ISO 9836. Z WLICZONĄ POWIERZCHNIĄ POD ŚCIANAMI DZIAŁOWYMI

Przedstawiona na załączniku aranżacja jest przykładowa a załącznik ma charakter jedynie poglądowy i może ulec zmianie. Zmianie nie ulegnie funkcjonalność lokalu oraz jego istotne cechy.

aktualizacja: 25 - wrzesień - 2017