

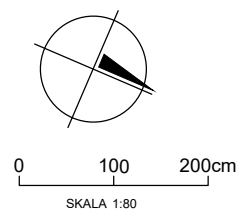
BUDYNEK 11

NUMER LOKALU 70

PIĘTRO 4

KLATKA 3

① hol	7.25m ²
② pokój z aneksem	24.98m ²
③ sypialnia 1	12.86m ²
④ sypialnia 2	8.76m ²
⑤ łazienka	5.05m ²

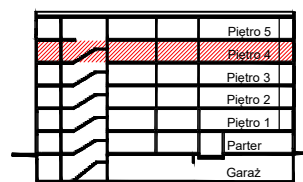


POW. UŻYTKOWA 58.90m²
 ⑥ balkon 4.34m²

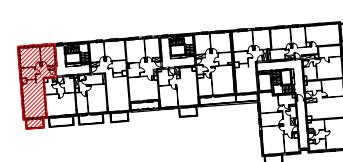
LOKALIZACJA BUDYNKU



LOKALIZACJA PIĘTRA



LOKALIZACJA MIESZKANIA



OBMIAR POWIERZCHNI UŻYTKOWEJ LOKALU MIESZKALNEGO WYKONANO ZGODNIE Z NORMĄ PN-ISO 9836. Z WLICZONĄ POWIERZCHNIĄ POD ŚCIANAMI DZIAŁOWYMI

Przedstawiona na załączniku aranżacja jest przykładowa a załącznik ma charakter jedynie poglądowy i może ulec zmianie. Zmianie nie ulegnie funkcjonalność lokalu oraz jego istotne cechy.

aktualizacja: 25 - wrzesień - 2017